

PV

**VRAAG 3: PERSPEKTIEF**

**Gegee:**

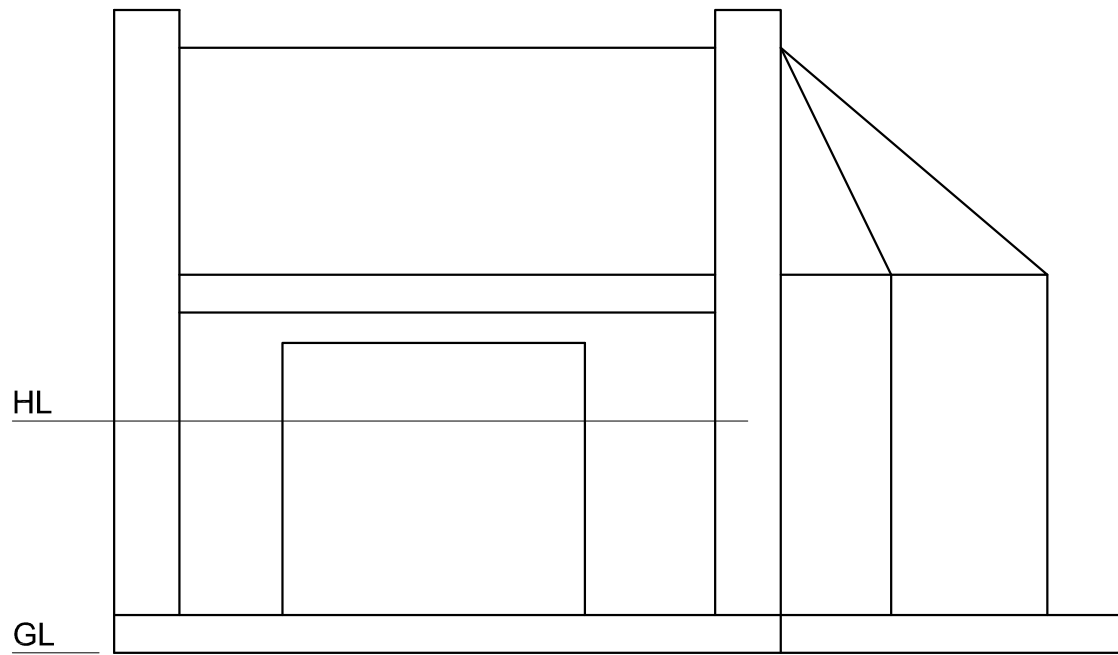
Twee volledige aansigte en 'n gedeeltelike aansig van 'n funksiesaal en die inligting nodig om 'n tweepuntperspektieftekening te teken  
 PV – Prentvlak  
 HL – Horisonlyn  
 GL – Grondlyn  
 SP – Staantpunt

**Instruksies:**

Voltooi die perspektieftekening.

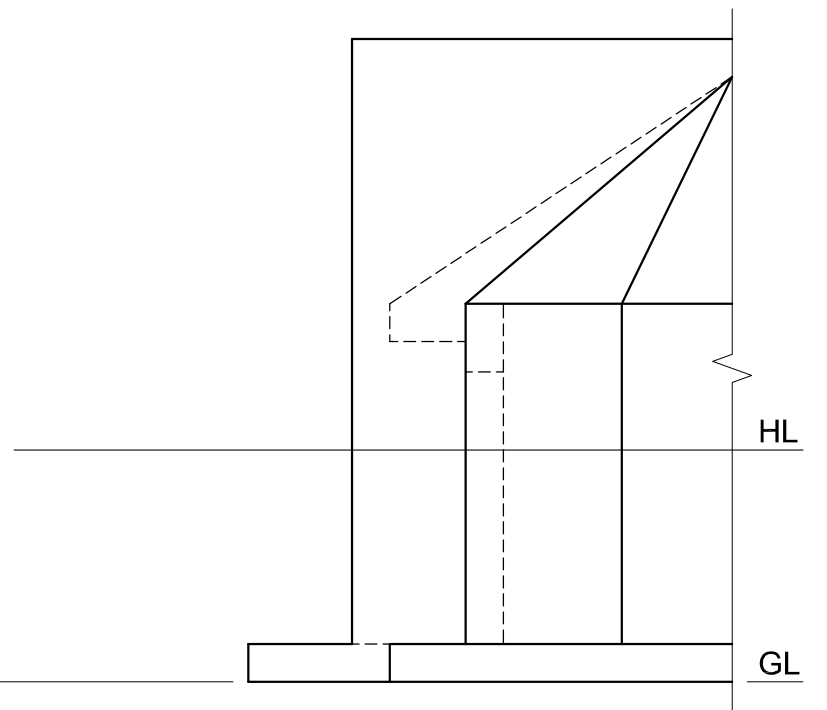
- Rig die tekenvel volgens die grondlyn (GL).
- Bepaal en benoem die verdwynpunte.
- Toon interne lyne gesien deur die deuropening.
- Toon ALLE konstruksies.
- GEEN verborge besonderhede word verlang nie. [37]

ASSESSERINGSKRITERIA				
1	KONSTRUKSIE	6		
2	BUITESTRUKTUUR	9 1/2		
3	BINNESTRUUKTUUR	8		
4	KANTSTRUUKTUUR	7		
5	BOË	6 1/2		
PENALISERING (-)				
<b>TOTAAL</b>		<b>37</b>		



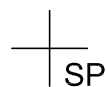
HL

GL

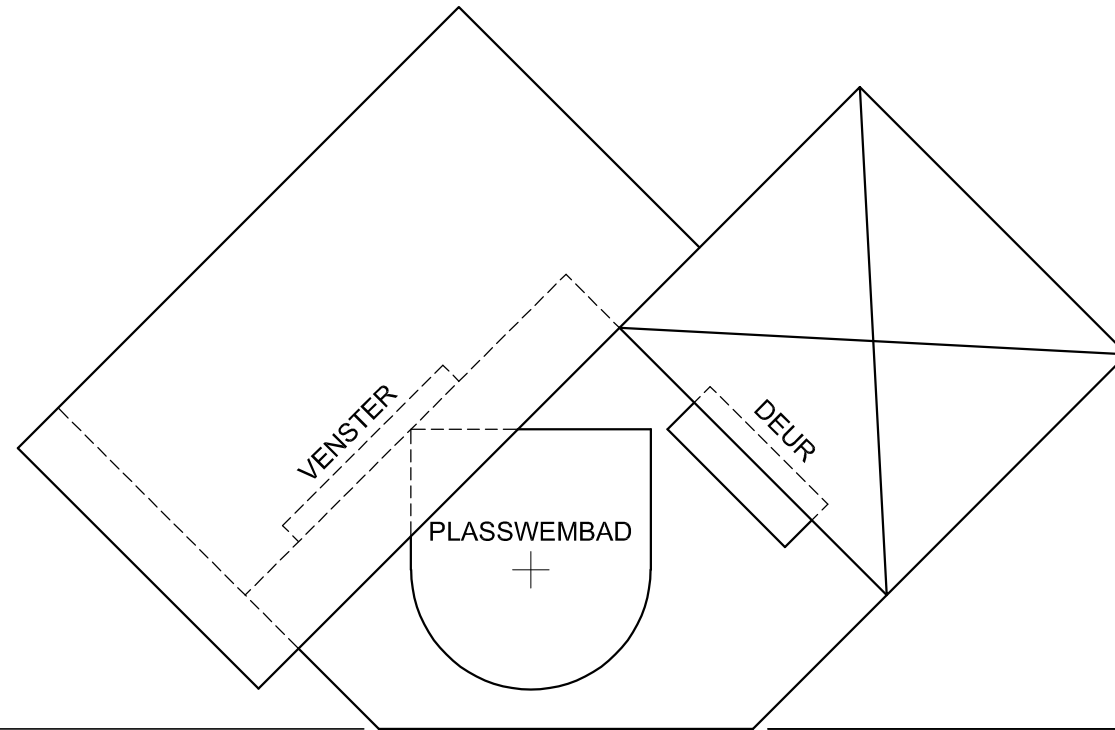


HL

GL



EKSAMENNOMMER	
EKSAMENNOMMER	4



**VRAAG 3: PERSPEKTIEF**

**Gegee:**

Twee aansigte van 'n struktuur en die inligting nodig om 'n tweepuntperspektieftekening te teken  
 PV – Prentvlak  
 HL – Horisonlyn  
 GL – Grondlyn  
 SP – Staanpunt

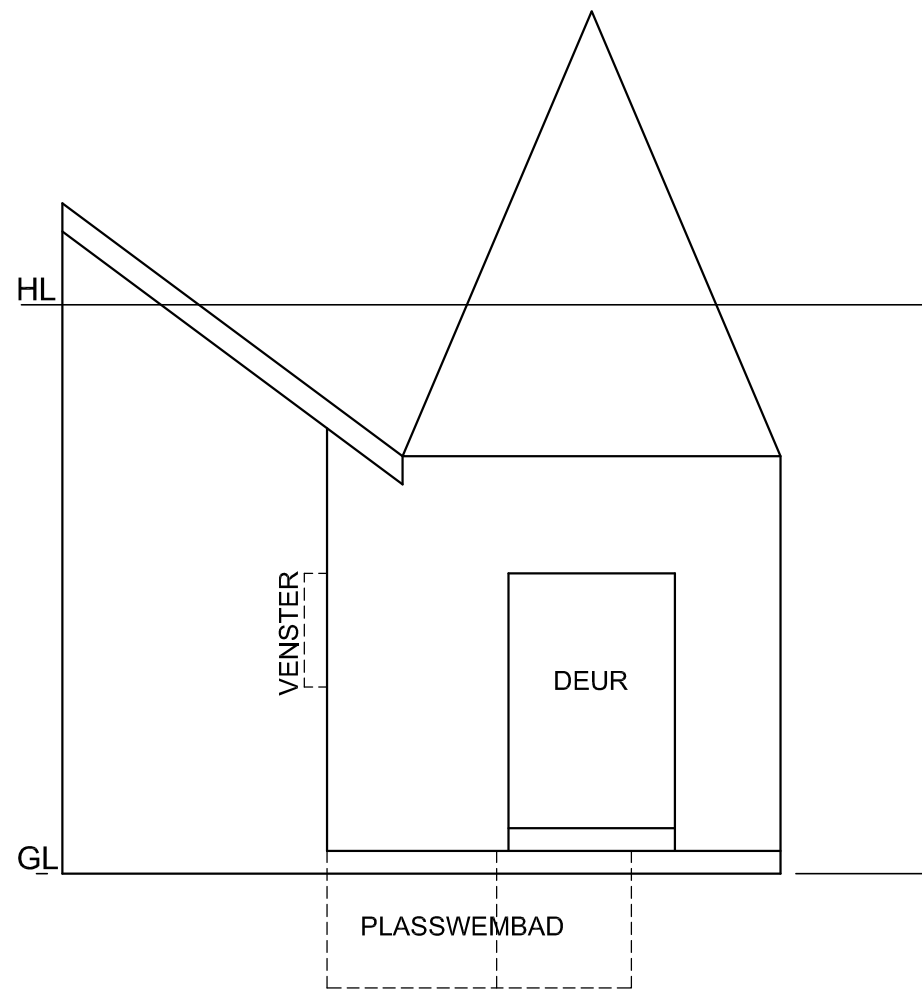
**Instruksies:**

Voltooi die perspektieftekening.

- Rig die tekenvel volgens die grondlyn (GL).
- Bepaal en benoem die verdwynpunte.
- Toon diepte by die deur en die venster.
- Toon ALLE konstruksies.
- GEEN verborge besonderhede word verlang nie.

[38]

PV

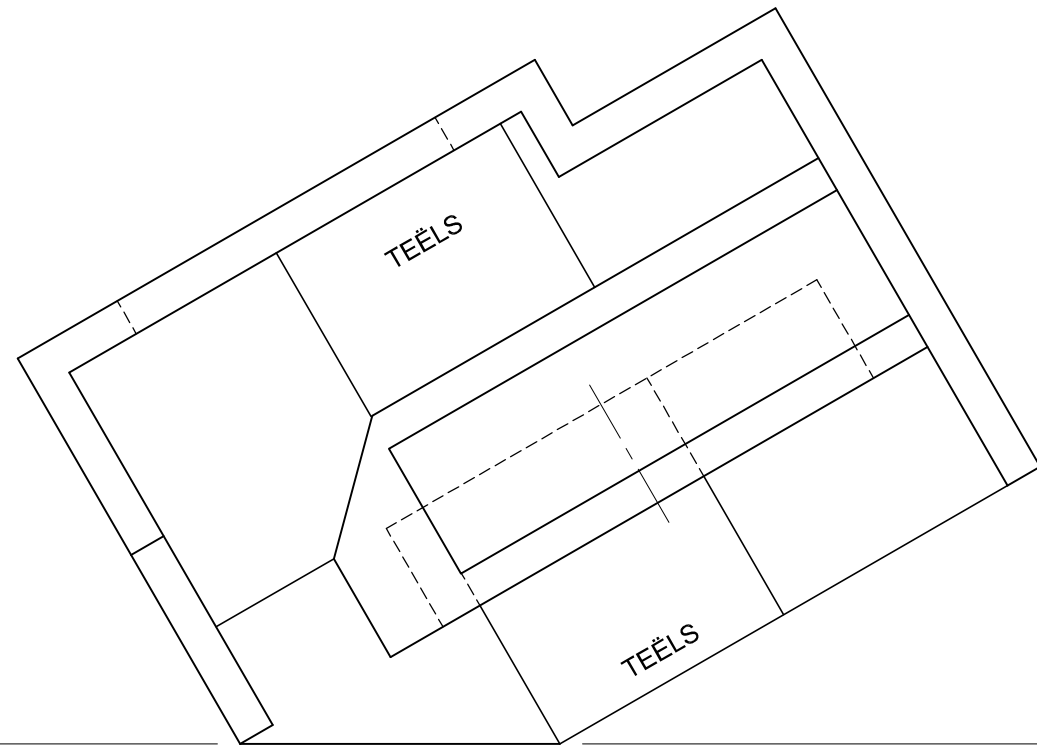


GL

SP

ASSESSERINGSKRITERIA				
1	KONSTRUKSIE	7		
2	MURE, VENSTER, DEUR	16 1/2		
3	PLASSWEMBAD	7		
4	DAK	7 1/2		
PENALISERING (-)				
<b>TOTAAL</b>		<b>38</b>		
EKSAMENNOMMER				
EKSAMENNOMMER				
EKSAMENNOMMER				<b>4</b>





PV

**VRAAG 3: PERSPEKTIEF**

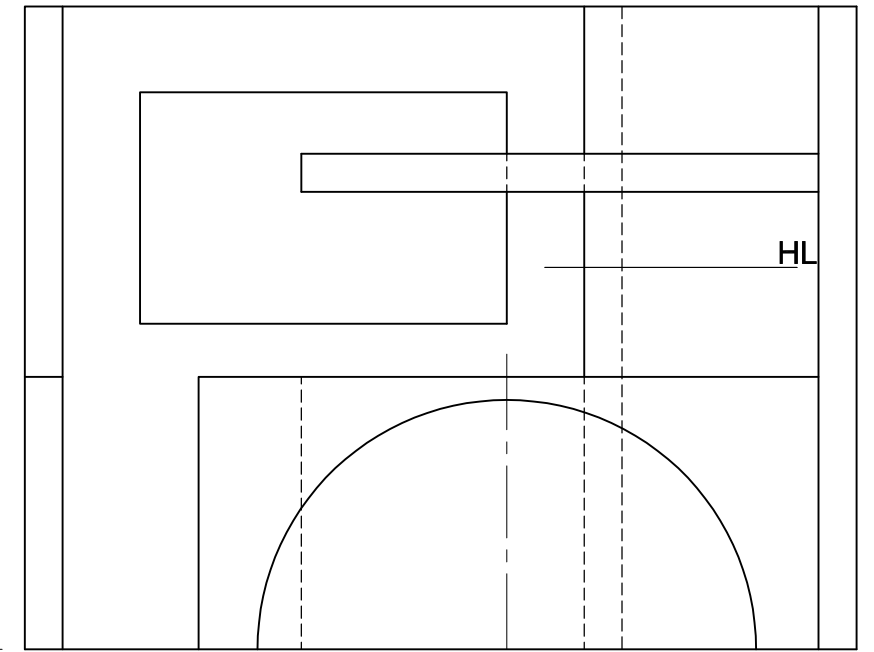
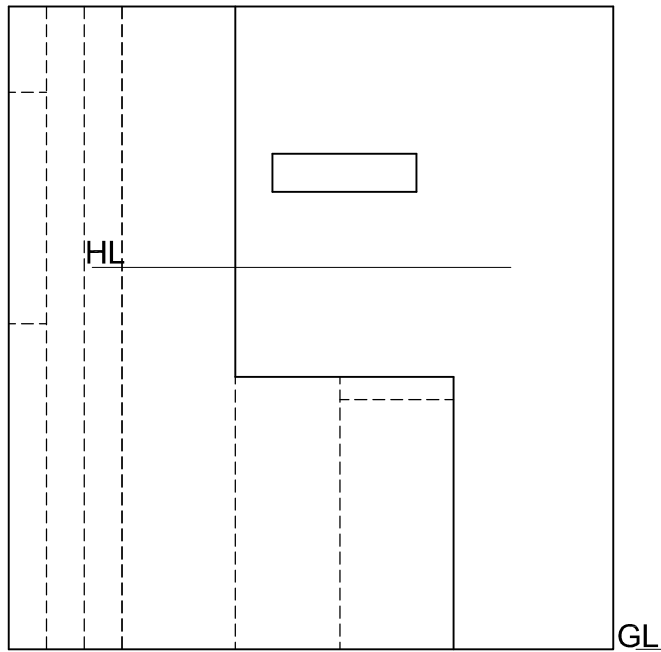
**Gegee:**

Drie aansigte van 'n bedieningsarea en die inligting nodig om 'n tweepuntperspektieftekening te teken  
 PV – Prentvlak  
 HL – Horisonlyn  
 GL – Grondlyn  
 SP – Staantpunt

**Instruksies:**

Voltooi die perspektieftekening.

- Rig die tekenvel volgens die grondlyn (GL).
- Bepaal en benoem die verdwynpunte.
- Toon ALLE konstruksies.
- GEEN verborge besonderhede word verlang NIE. [40]

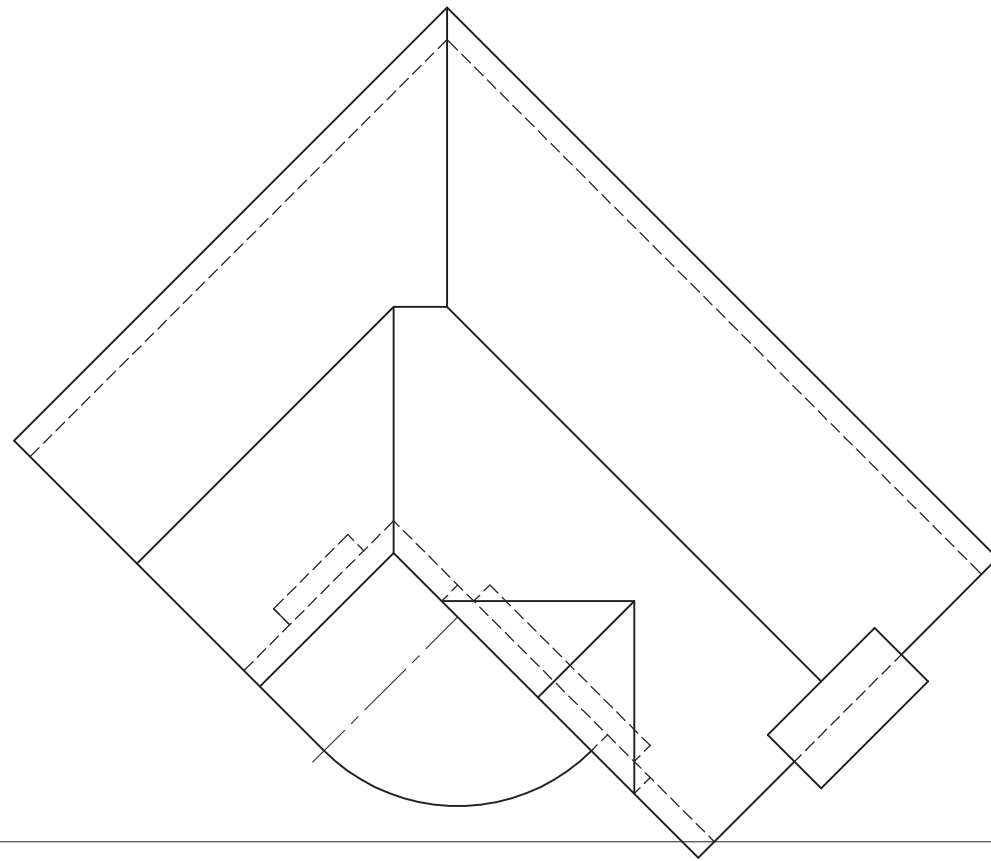


SP

ASSESSERINGSKRITERIA			
1	KONSTRUKSIES	6	
2	MURE EN VENSTER	17½	
3	BEDIENINGSAREA	11	
4	HALFSIRKEL	5½	
PENALISERING (-)			
<b>TOTAAL</b>		<b>40</b>	

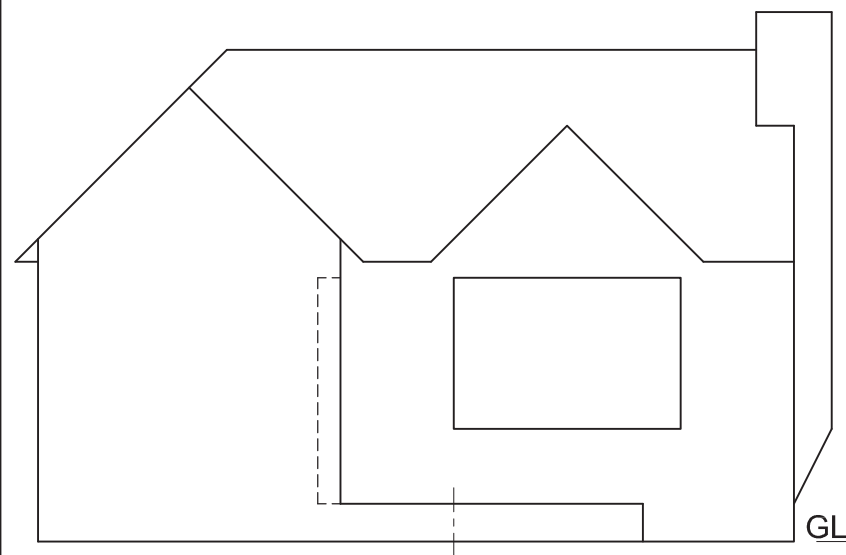
EKSAMENNOMMER	
EKSAMENNOMMER	4





PP

HL



GL

SP

**VRAAG 3: PERSPEKTIEF**

**Gegee:**

Drie aansigte van 'n woning en die inligting benodig om 'n tweepuntperspektieftekening te teken

PV – Prentvlak

HL – Horisonlyn

GL – Grondlyn

SP – Staanpunt

**Instruksies:**

Voltooi die perspektieftekening.

- Rig die tekenvel volgens die grondlyn (GL).
- Bepaal en benoem die verdwynpunte.
- Toon ALLE konstruksies.
- GEEN interne besonderhede word verlang nie.
- GEEN verborge besonderhede word verlang nie.

[40]

**ASSESSERINGSKRITERIA**

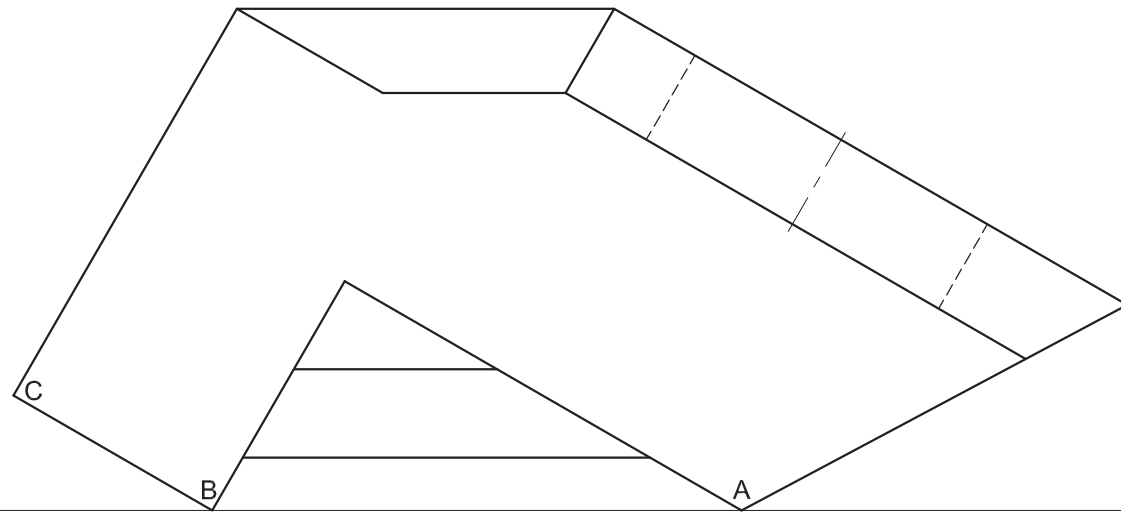
1	KONSTRUKSIE	6		
2	MURE, VENSTER, DEUR	13		
3	SKOORSTEEN	6		
4	DAK	10		
5	BOOG	5		
PENALISERING (-)				
<b>TOTAAL</b>		<b>40</b>		

EKSAMENNOMMER

EKSAMENNOMMER

4





PV

HL

**VRAAG 3: PERSPEKTIEF**

**Gegee:**

Twee aansigte van 'n verhoog vir 'n opvoering en die inligting benodig om 'n tweepuntperspektief-tekening te teken

PV – Prentvlak

HL – Horisonlyn

GL – Grondlyn

SP – Staanpunt

**Instruksies:**

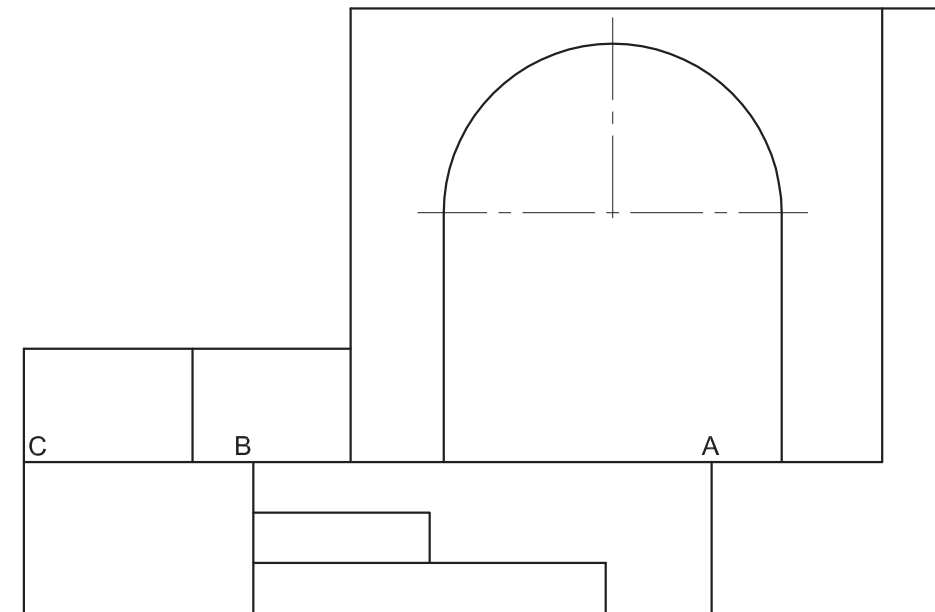
Voltooi die perspektieftekening.

- Rig die tekenvel volgens die grondlyn (GL).
- Bepaal en benoem die verdwynpunte.
- Toon ALLE konstruksies.
- GEEN verborge besonderhede word verlang nie.

[37]

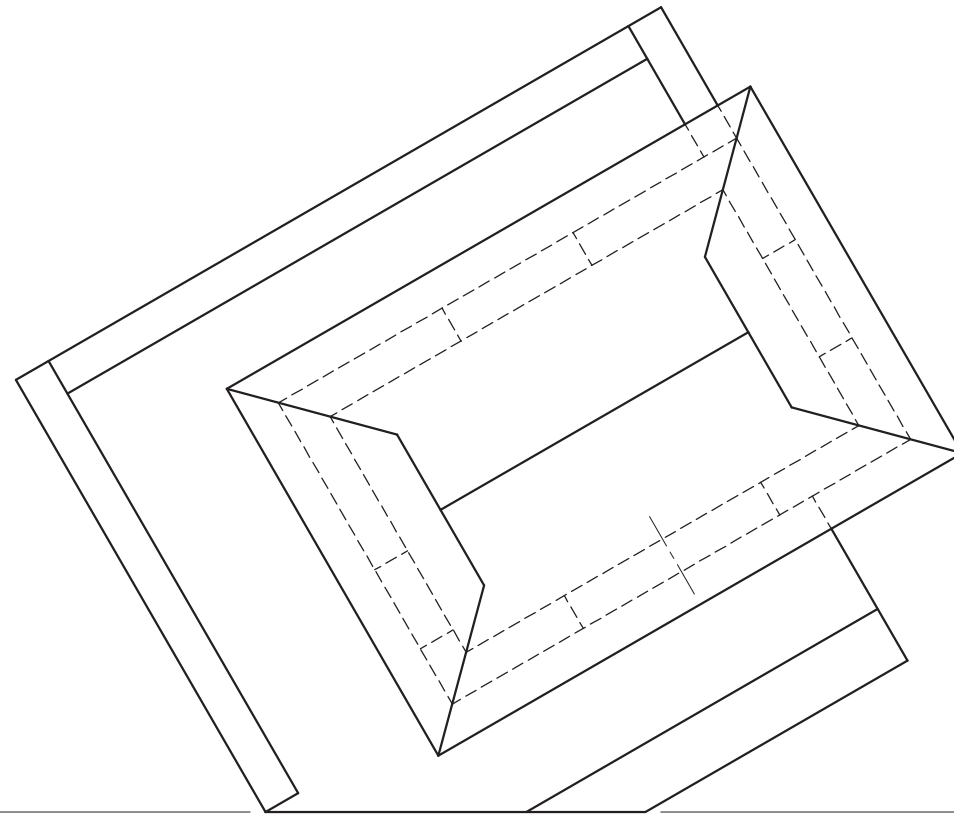
SP

GL



ASSESSERINGSKRITERIA				
1	KONSTRUKSIES + VP'e	7		
2	TRAPPE + VLOER + MURE	23		
3	SIRKELBOOG	7		
PENALISERING (-)				
<b>TOTAAL</b>		<b>37</b>		
EKSAMENNUMMER				
EKSAMENNUMMER				4





**VRAAG 3: PERSPEKTIEF**

**Gegee:**

Drie aansigte van 'n skuiling met 'n uitkykdek en die inligting benodig om 'n tweepuntperspektief-tekening te teken

PV – Prentvlak

HL – Horisonlyn

GL – Grondlyn

SP – Staantpunt

**Instruksies:**

Voltooi die perspektieftekening.

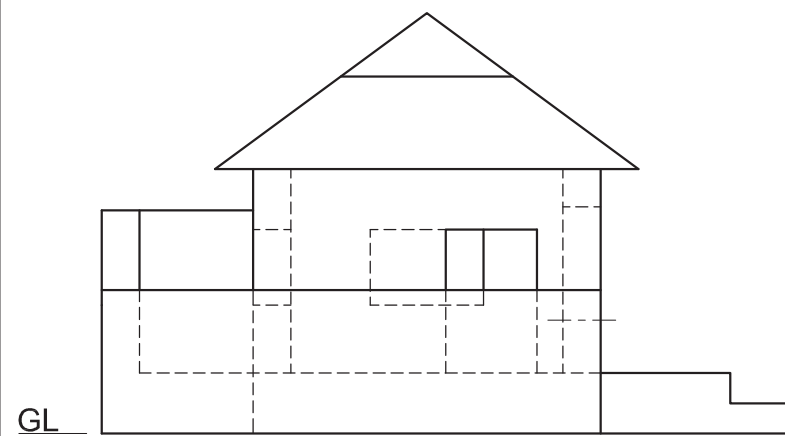
- Rig die tekenvel volgens die grondlyn (GL).
- Bepaal en benoem die verdwynpunte.
- Toon ALLE nodige konstruksies.
- GEEN verborge besonderhede word verlang nie. **[40]**

PV

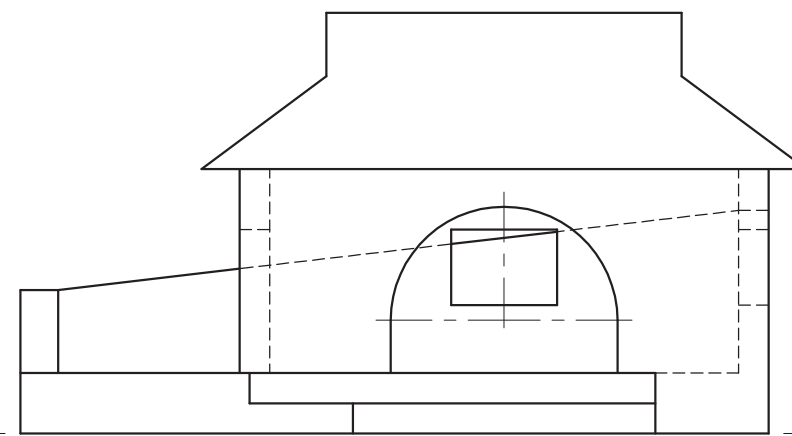
PV

HL

HL



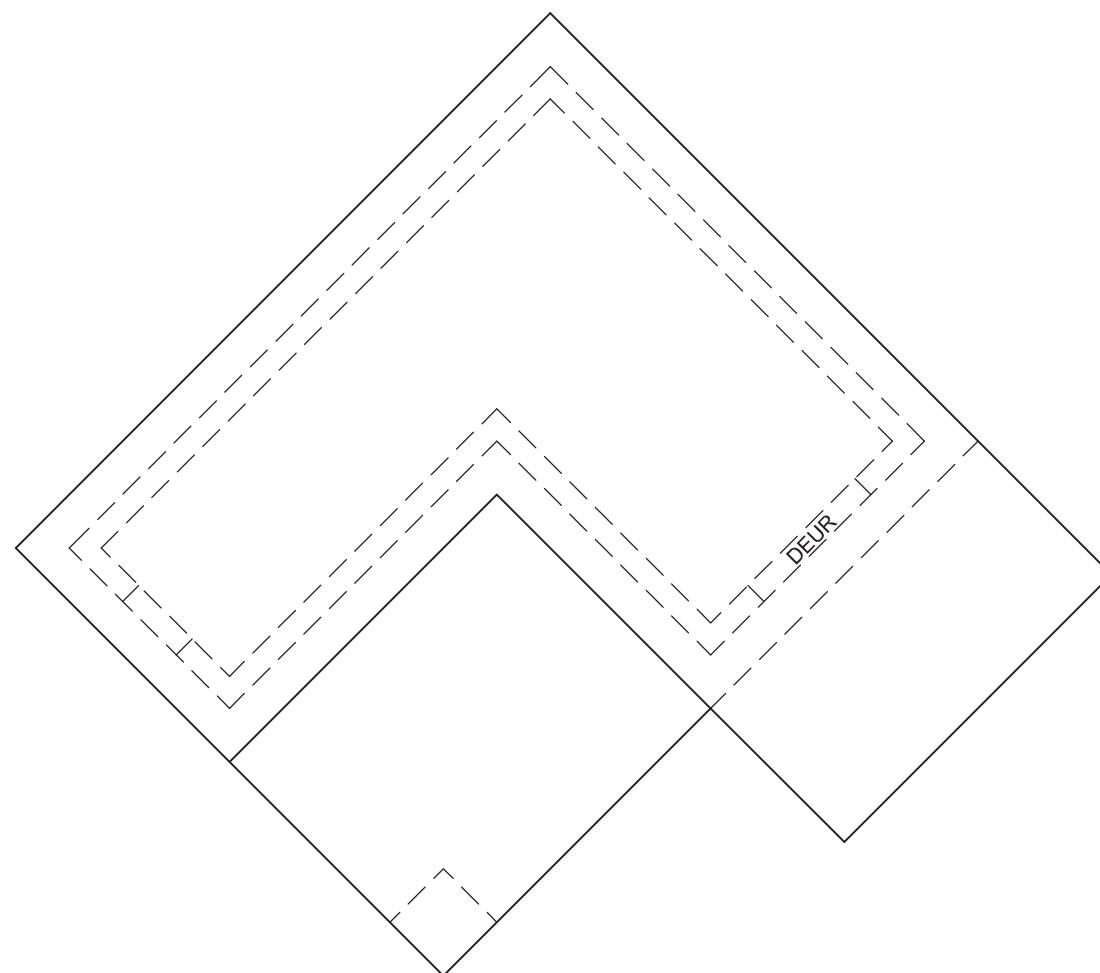
GL



SP

ASSESSERINGSKRITERIA			
1	KONSTRUKSIES + VP'e	7	
2	MURE + DEURE	22	
3	DAK	5	
4	SIRKELBOOG	6	
<b>TOTAAL</b>		<b>40</b>	
EKSAMENNOMMER			
EKSAMENNOMMER			
EKSAMENNOMMER			4





**VRAAG 3: PERSPEKTIEF**

**Gegee:**

Drie aansigte van 'n dubbelverdiepingwoning en die inligting benodig om 'n tweepuntperspektief-tekening te teken.

PV – Prentvlak

HL – Horisonlyn

GL – Grondlyn

SP – Staanpunt

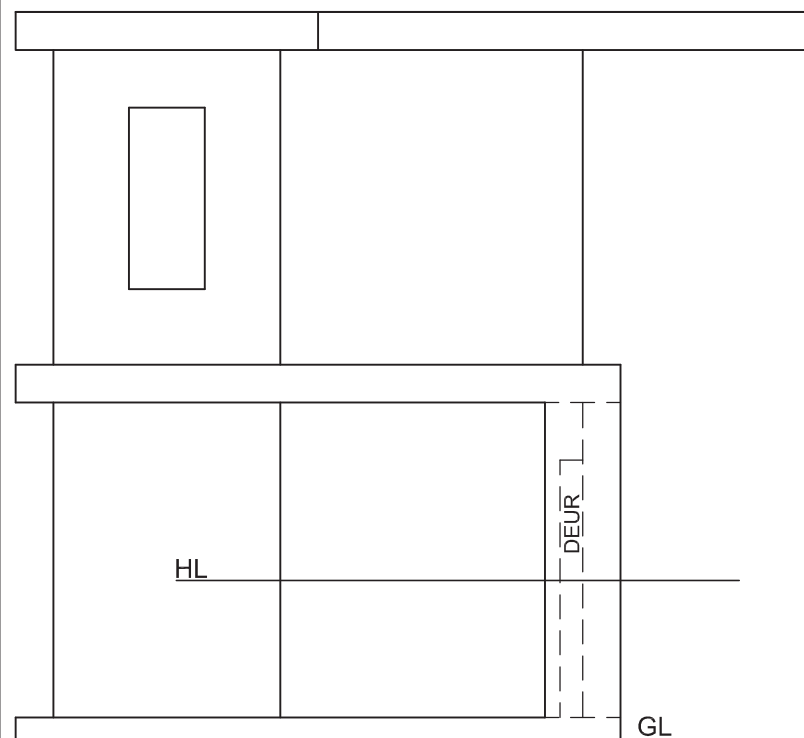
**Instruksies:**

Voltooi die perspektieftekening.

- Rig die tekenvel volgens die grondlyn (GL).
- Bepaal en benoem die verdwynpunte.
- Toon ALLE nodige konstruksies.
- GEEN verborge besonderhede word verlang nie. [39]

ASSESSERINGSKRITERIA				
1	KONSTRUKSIES + VP'e	5		
2	VLOER	4		
3	GRONDVLOER	12		
4	EERSTE VLOER	12		
5	VENSTER + DEUR	6		
PENALISERING (-)				
<b>TOTAAL</b>		<b>39</b>		

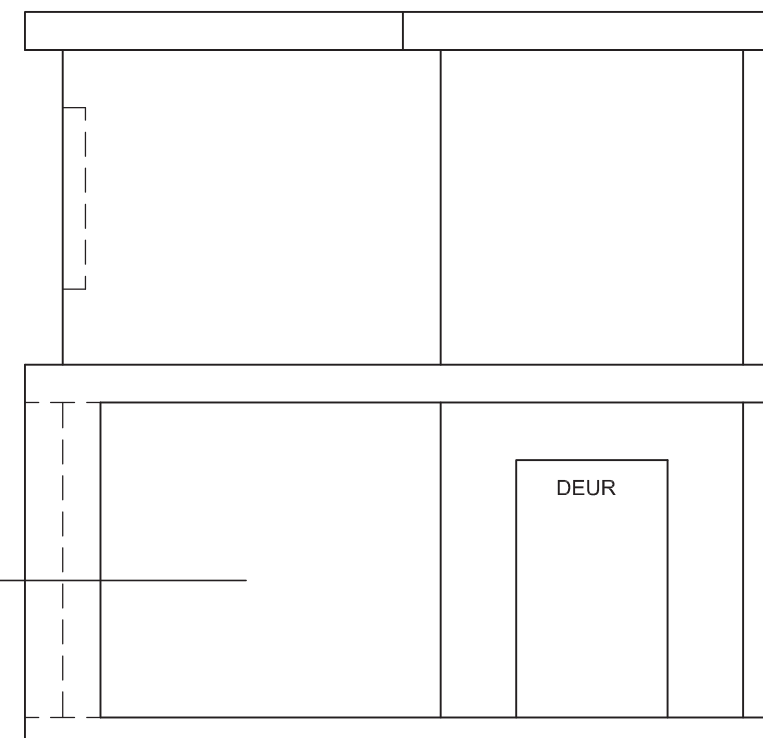
PV



HL

GL

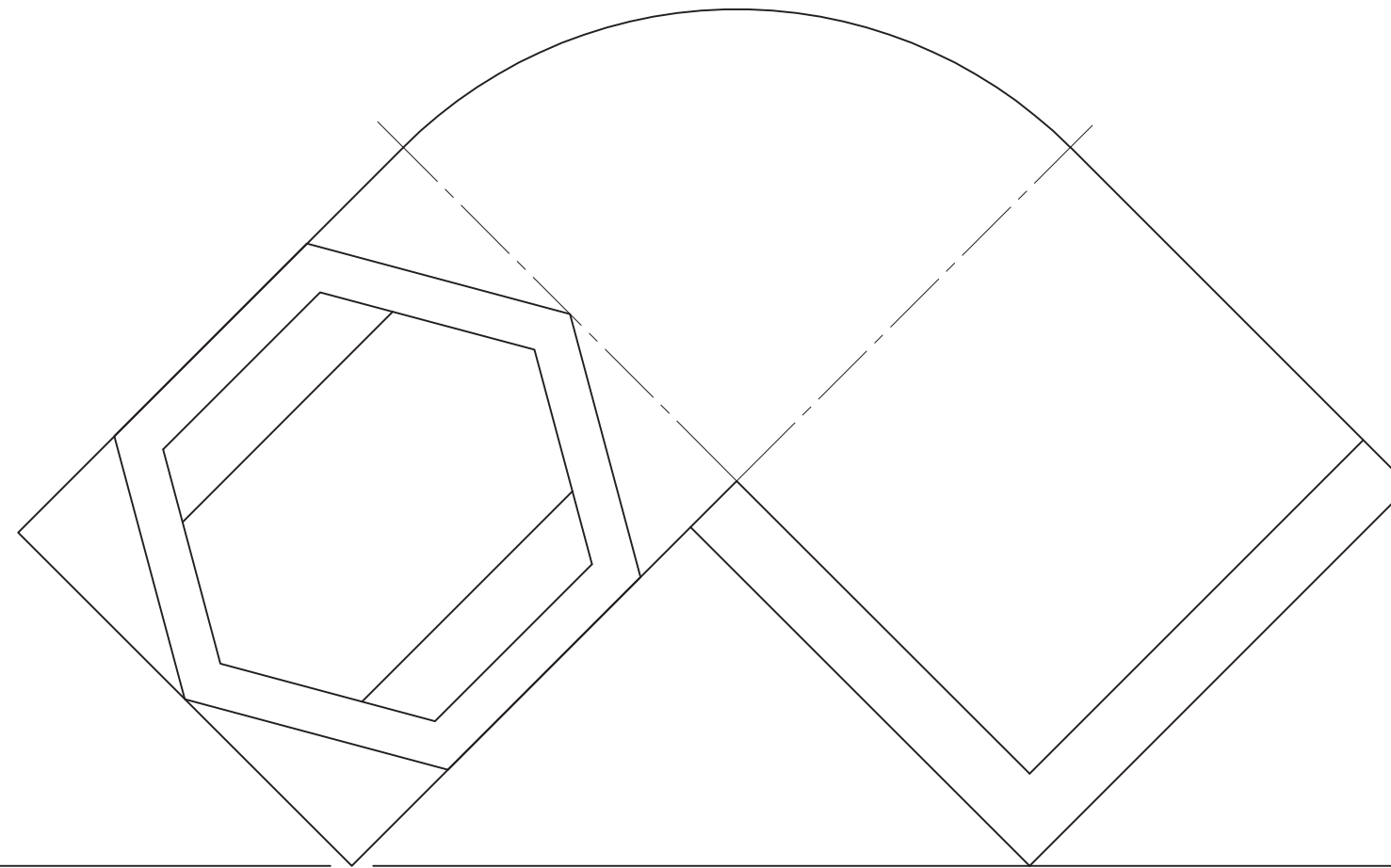
SP



DEUR

EKSAMENNOMMER	
EKSAMENNOMMER	4





PV en HL

**VRAAG 3: PERSPEKTIEF**

**Gegee:**

Drie aansigte van 'n houtdek met 'n seskantige swembad en die inligting benodig om 'n tweepunt- perspektieftekening te teken.

PV – Prentvlak

HL – Horisonlyn

GL – Grondlyn

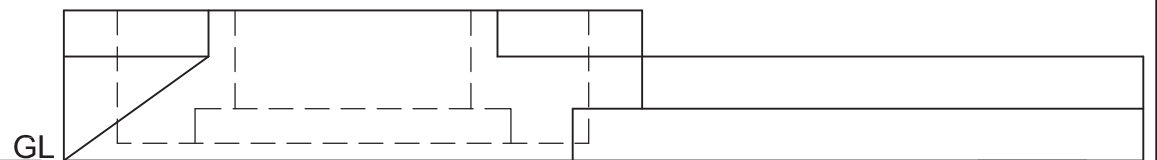
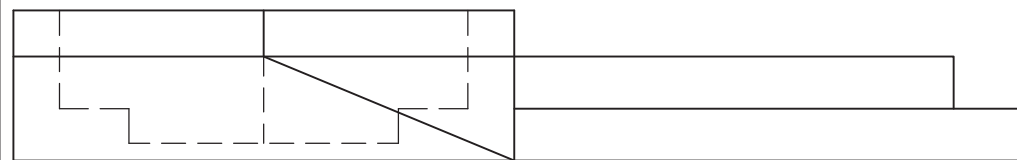
SP – Staanpunt

**Instruksies:**

Voltooi die perspektieftekening.

- Rig die tekenvel volgens die grondlyn (GL).
- Bepaal en benoem die verdwynpunte.
- Toon ALLE nodige konstruksies.
- GEEN verborge besonderhede word verlang nie. **[39]**

ASSESSERINGSKRITERIA			
1	KONSTRUKSIES + VP's	6	
2	BASIS + TRAPPE	12½	
3	SWEMBAD	13½	
4	SIRKELBOOG	7	
PENALISERING (-)			
<b>TOTAAL</b>		<b>39</b>	



+  
SP

EKSAMENNOMMER	
EKSAMENNOMMER	4







**VRAAG 3: PERSPEKTIEF**

**Gegee:**

Twee aansigte van 'n ingang met 'n kontrolepunt en die inligting benodig om 'n tweekpuntperspektieftekening te teken

PV – Prentvlak

HL – Horisonlyn

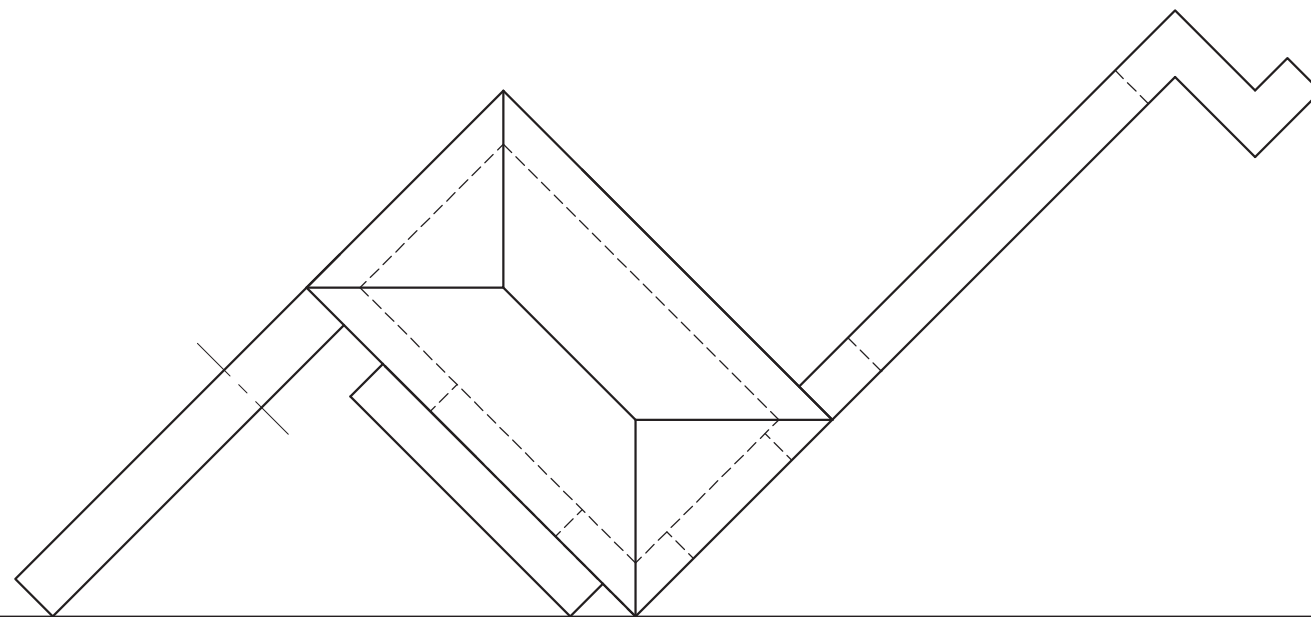
GL – Grondlyn

SP – Staantpunt

**Instruksies:**

Voltooi die perspektieftekening.

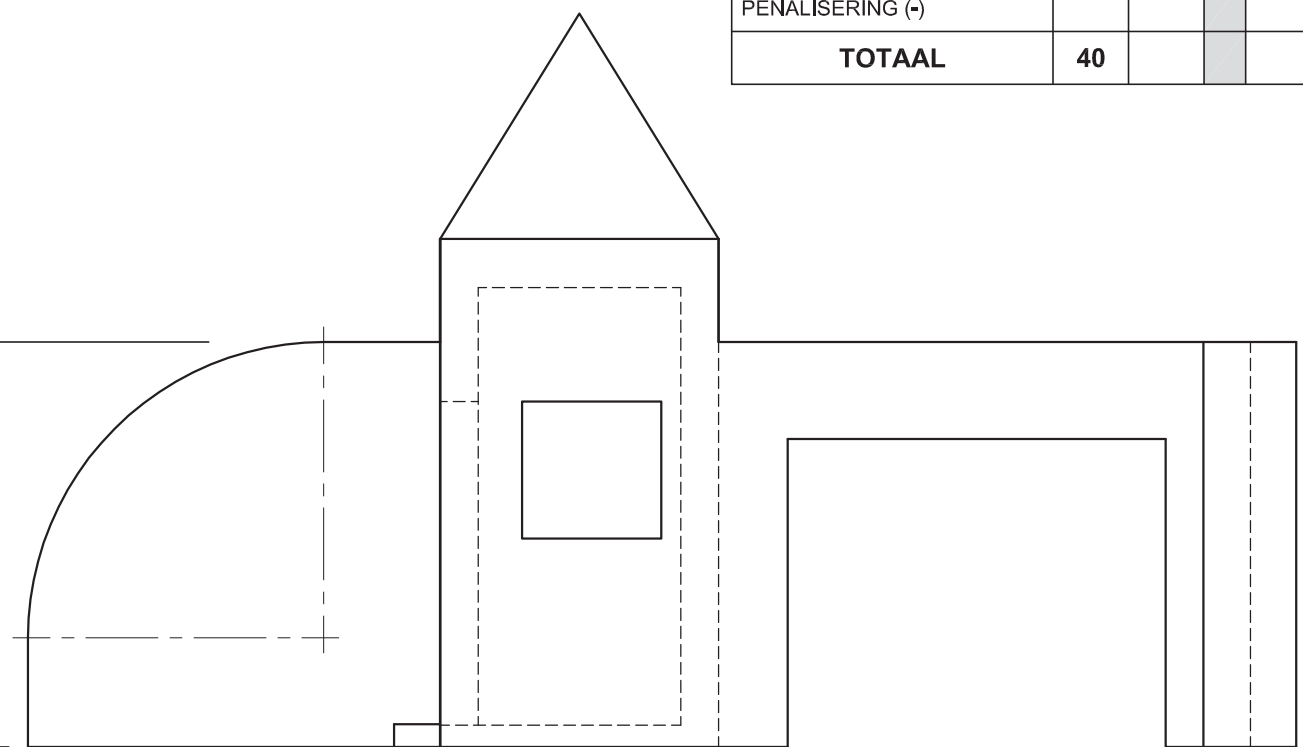
- Rig die tekenvel volgens die grondlyn (GL).
- Bepaal en benoem die verdwynpunte.
- Toon ALLE nodige konstruksies.
- Toon die muurdikte by die venster en deur.
- GEEN interne- of verborge besonderhede word verlang nie. **[40]**



PV

ASSESSERINGSKRITERIA				
1	KONSTRUKSIE + VP's	7		
2	DAK	4		
3	MURE	17		
4	KWARTSIRKEL	6		
5	VENSTER + DEUR	6		
PENALISERING (-)				
<b>TOTAAL</b>		<b>40</b>		

HL



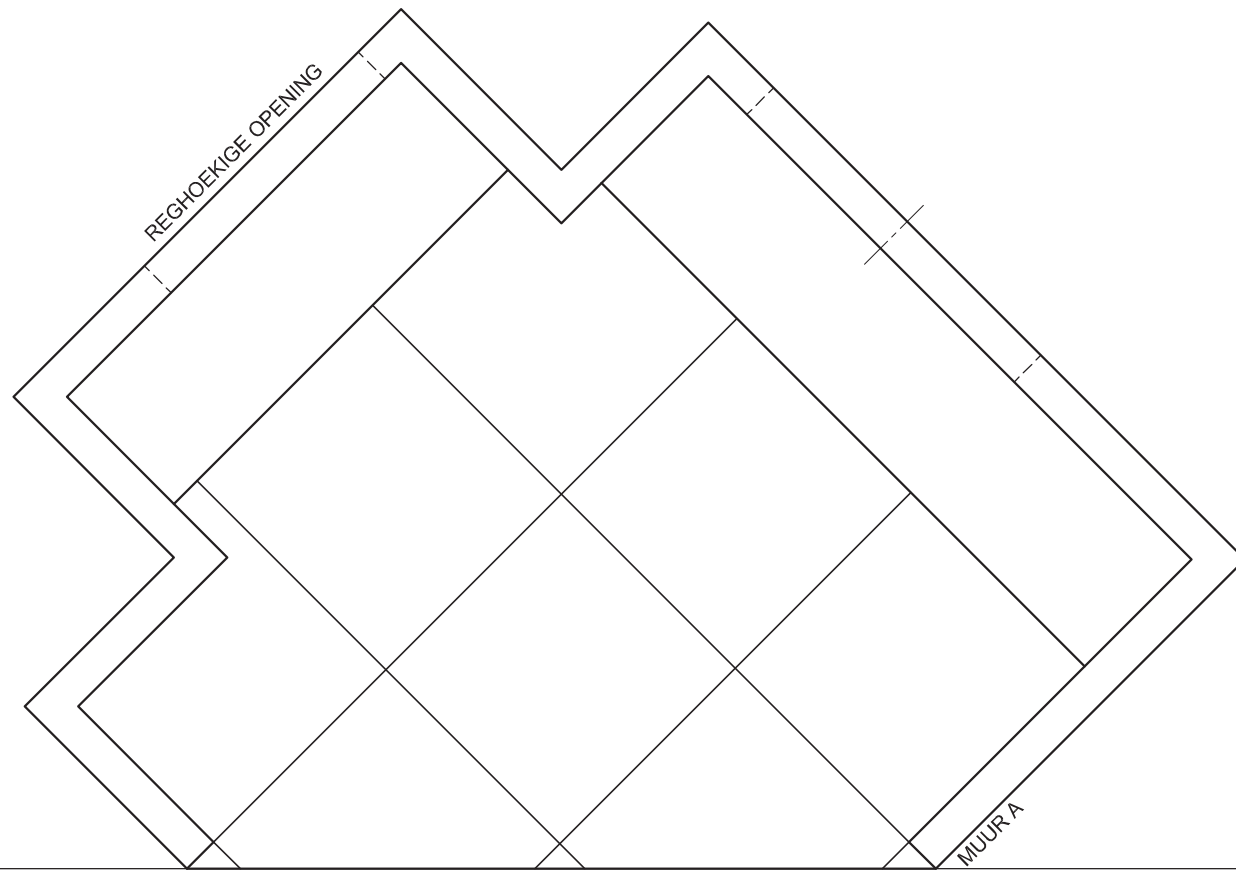
GL

+

SP

EKSAMENNOMMER	
EKSAMENNOMMER	4





PV

HL

GL

SP

**VRAAG 3: PERSPEKTIEF**

**Gegee:**

Twee aansigte van 'n buite-onthaalarea en die inligting benodig om 'n tweepuntperspektief-tekening te teken

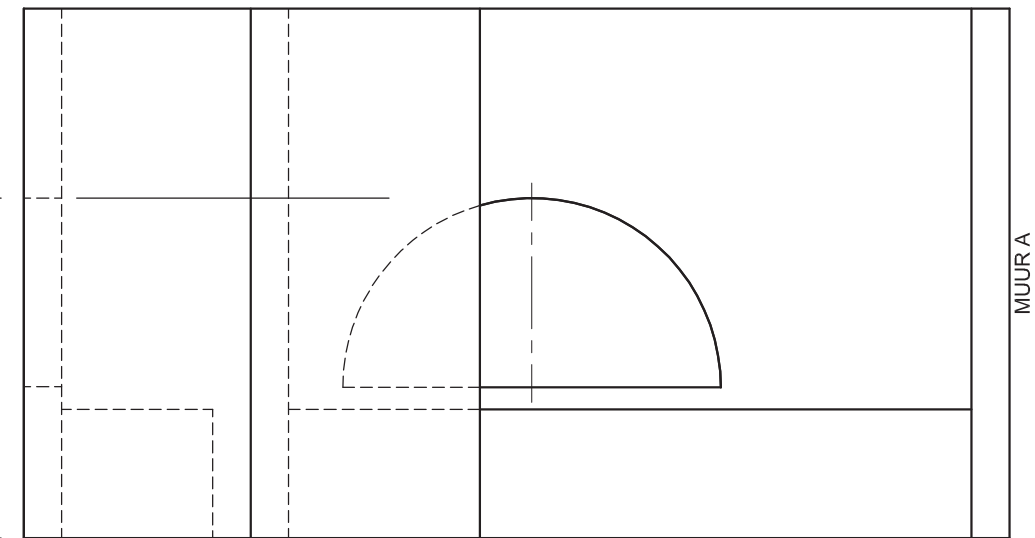
- PV – Prentvlak
- HL – Horisonlyn
- GL – Grondlyn
- SP – Staantpunt

**Instruksies:**

Voltooi die perspektieftekening.

- Rig die tekenvel volgens die grondlyn (GL).
- Bepaal en benoem die verdwynpunte.
- Toon ALLE nodige konstruksies.
- Toon die muurdikte by die openinge.
- Toon die vloerteëls.
- GEEN verborge besonderhede word verlang nie. [39]

ASSESSERINGSKRITERIA			
1	KONSTRUKSIE + VPs	7	
2	MURE + TEËLS	15	
3	OPENINGE + SITPLEKKE	10	
4	HALFSIRKEL	7	
PENALISERING (-)			
<b>TOTAAL</b>		<b>39</b>	



MUUR A

EKSAMENNOMMER	
EKSAMENNOMMER	4





**VRAAG 3: PERSPEKTIEF**

**Gegee:**

Drie aansigte van 'n braaiplek en die inligting benodig om 'n tweepuntperspektief-tekening te teken.

PV – Prentvlak

HL – Horisonlyn

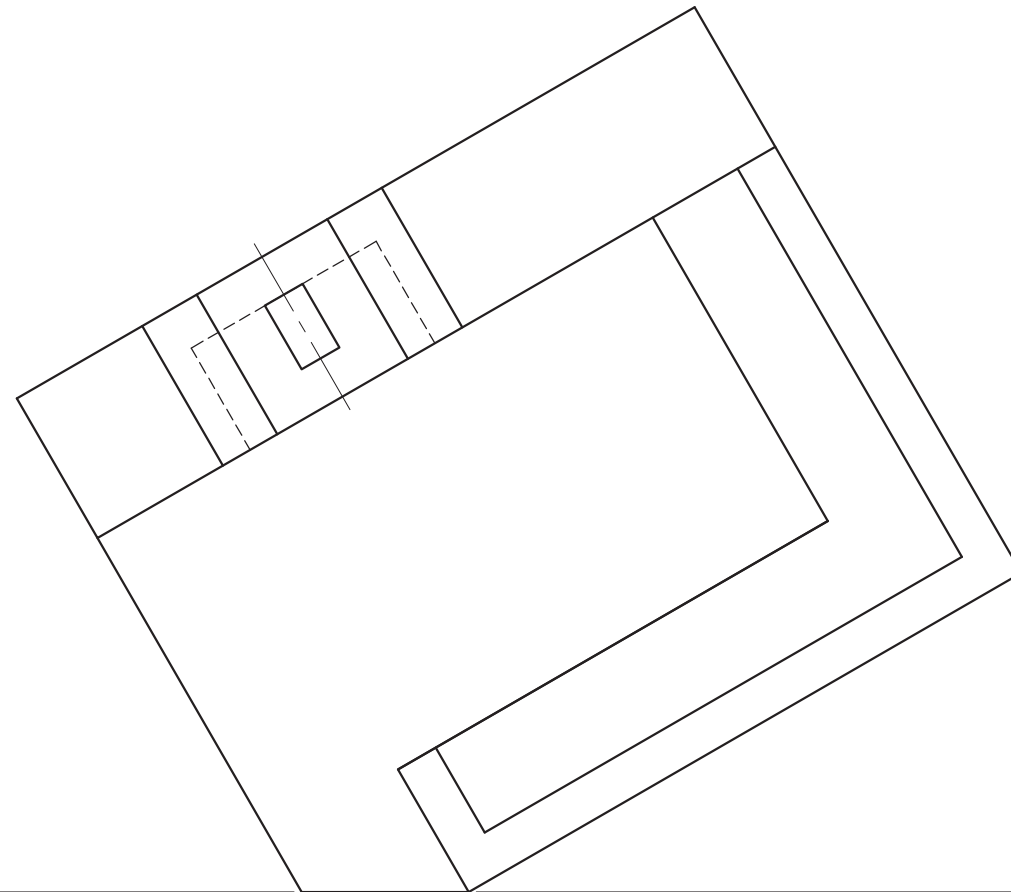
GL – Grondlyn

SP – Staantpunt

**Instruksies:**

Voltooi die perspektieftekening.

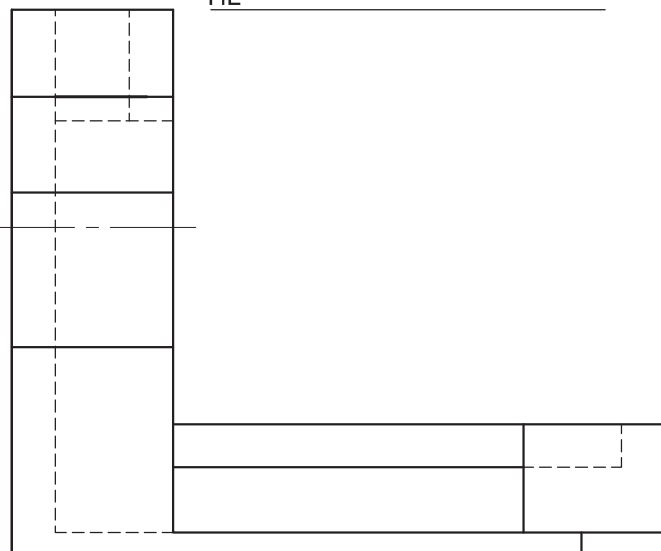
- Rig die tekenvel volgens die grondlyn.
- Bepaal en benoem die verdwynpunte.
- Toon ALLE nodige konstruksies.
- GEEN verborge besonderhede word verlang nie. **[40]**



PV

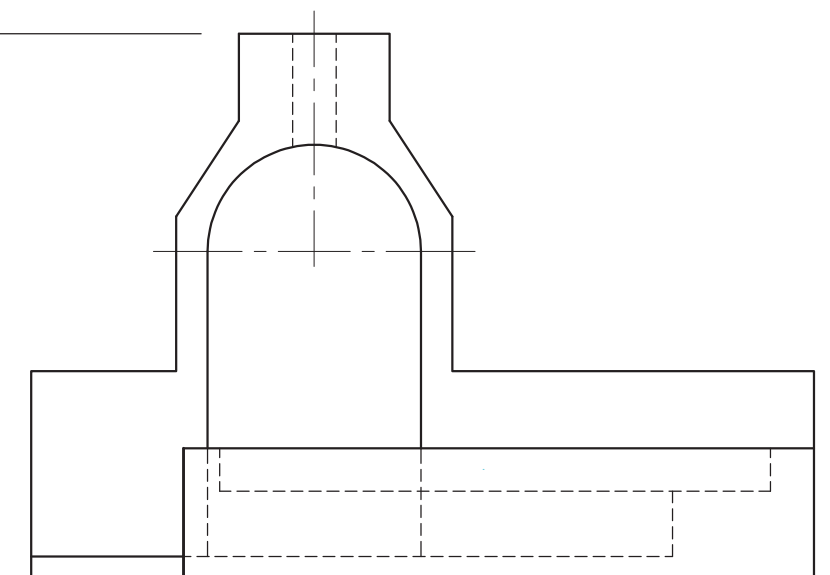
ASSESSERINGSKRITERIA			
1	KONSTRUKSIE + VP'e	7	
2	BRAAI	14½	
3	SITPLEKKE	13	
4	HALFSIRKEL	5½	
<b>TOTAAL</b>		<b>40</b>	

HL



GL

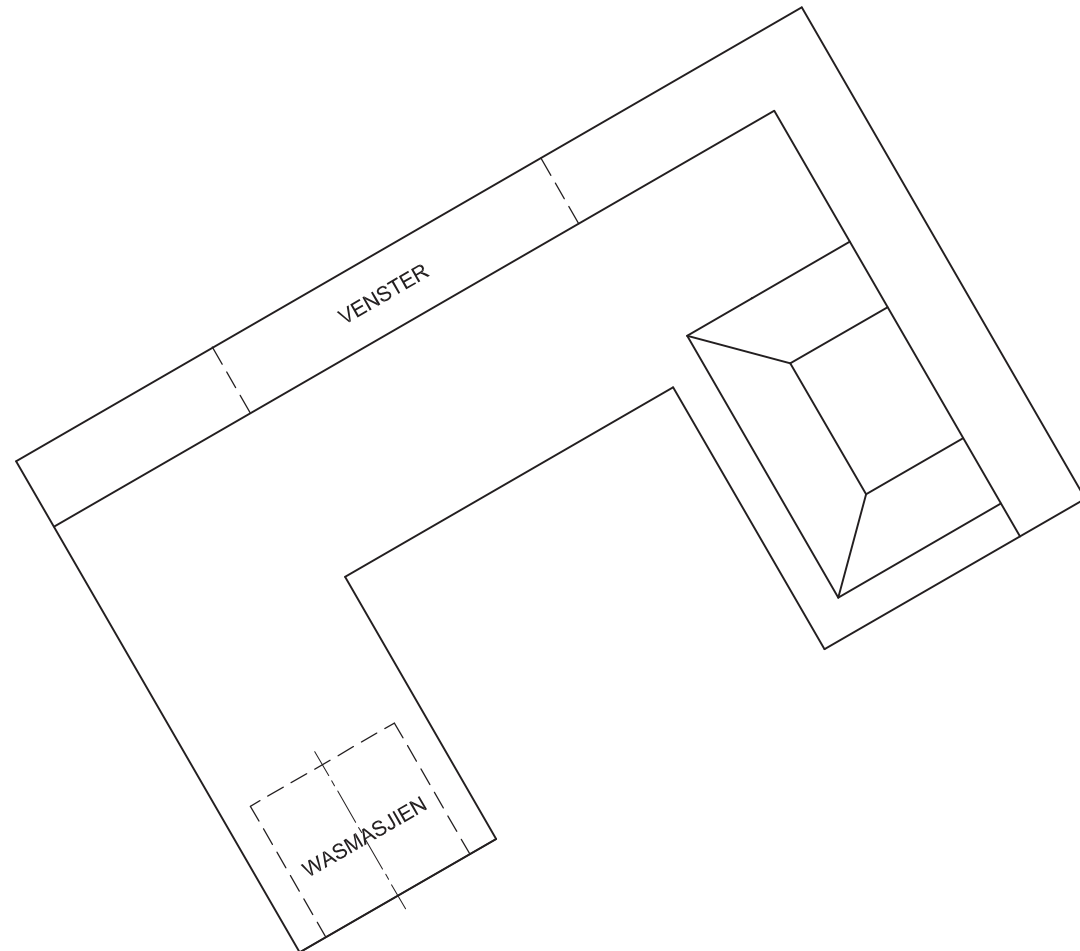
SP



EKSAMENNOMMER

EKSAMENNOMMER

4



PV

**VRAAG 3: PERSPEKTIEF**

**Gegee:**

Twee aansigte wat die binnekant van 'n kombuis toon en die inligting wat nodig is om 'n tweepuntperspektieftekening te teken

- PV – Prentvlak
- HL – Horisonlyn
- GL – Grondlyn
- SP – Staanpunt

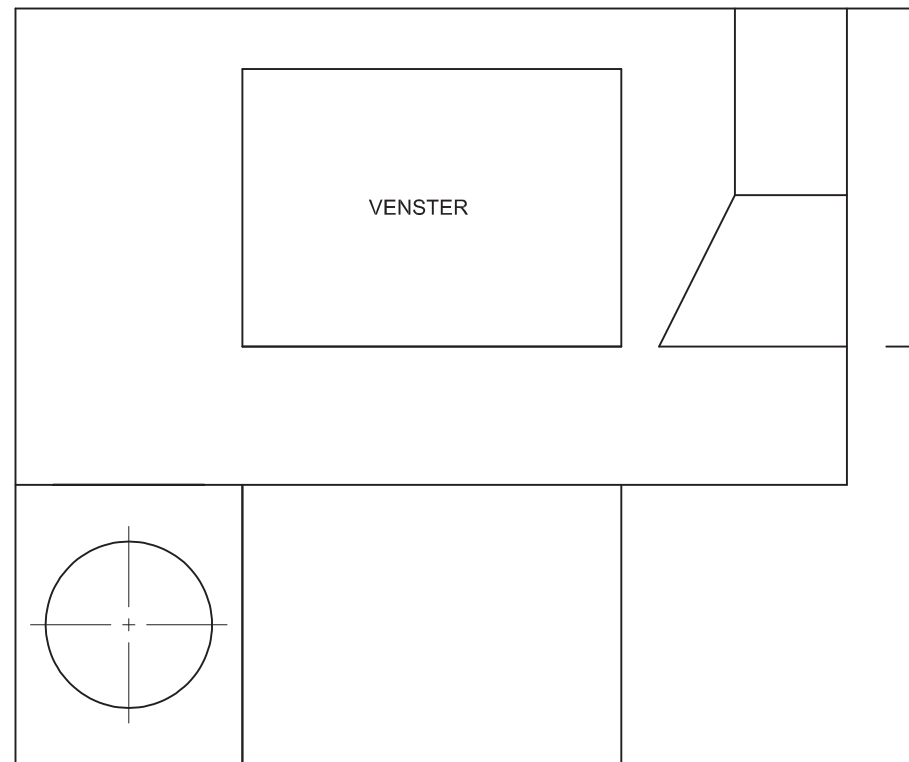
**Instruksies:**

Voltooi die perspektieftekening.

- Rig die tekenvel volgens die grondlyn (GL).
- Bepaal en benoem die verdwynpunte.
- Toon ALLE nodige konstruksies.
- Toon die muurdikte by die venster.
- Toon die diepte van die wasmasjiendrom.
- GEEN verborge besonderhede word verlang nie.

[39]

HL



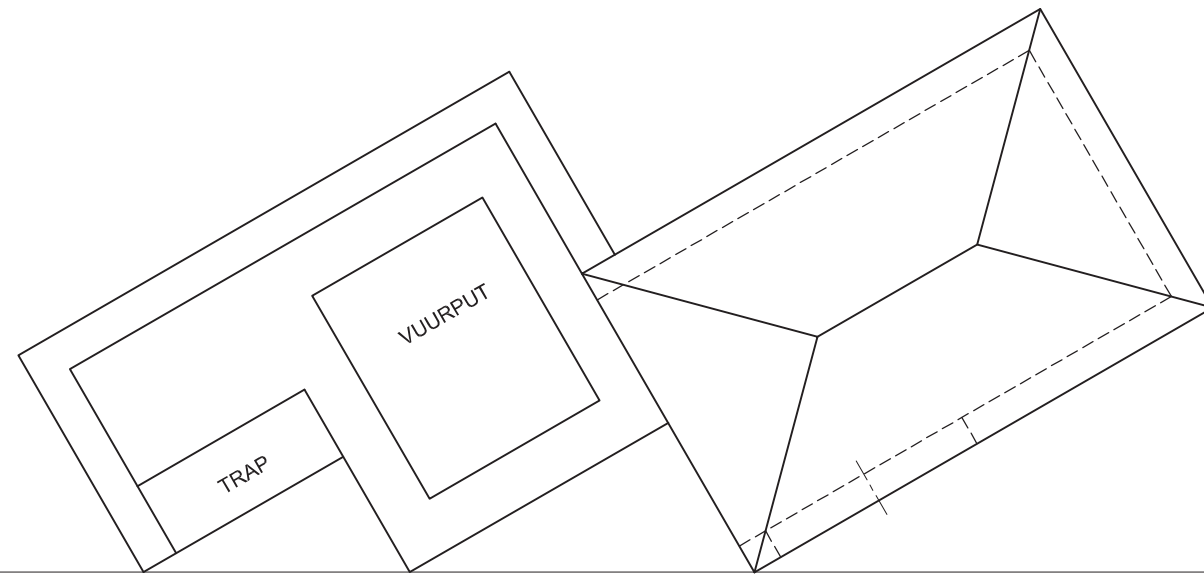
HL

GL

SP

ASSESSERINGSKRITERIA			
1	KONSTRUKSIES + VP'e	6	
2	MURE + KASTE	17½	
3	ONTTREKKINGSTELSEL + SIRKELS	15½	
<b>TOTAAL</b>		<b>39</b>	
EKSAMENNOMMER			
EKSAMENNOMMER			
EKSAMENNOMMER			4





**VRAAG 3: PERSPEKTIEF**

**Gegee:**

Twee aansigte van 'n ontspanningsarea en die inligting benodig om 'n tweepuntperspektieftekening te teken.

PV – Prentvlak

HL – Horisonlyn

GL – Grondlyn

SP – Staantpunt

**Instruksies:**

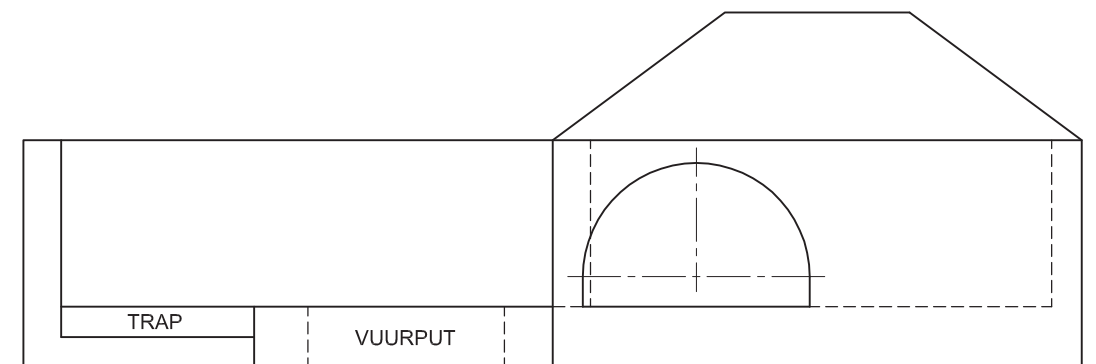
Voltooi die perspektieftekening.

- Rig die tekenvel volgens die grondlyn (GL).
- Bepaal en benoem die verdwynpunte.
- Toon ALLE nodige konstruksies.
- GEEN verborge besonderhede word verlang nie. **[41]**

PV

HL

GL

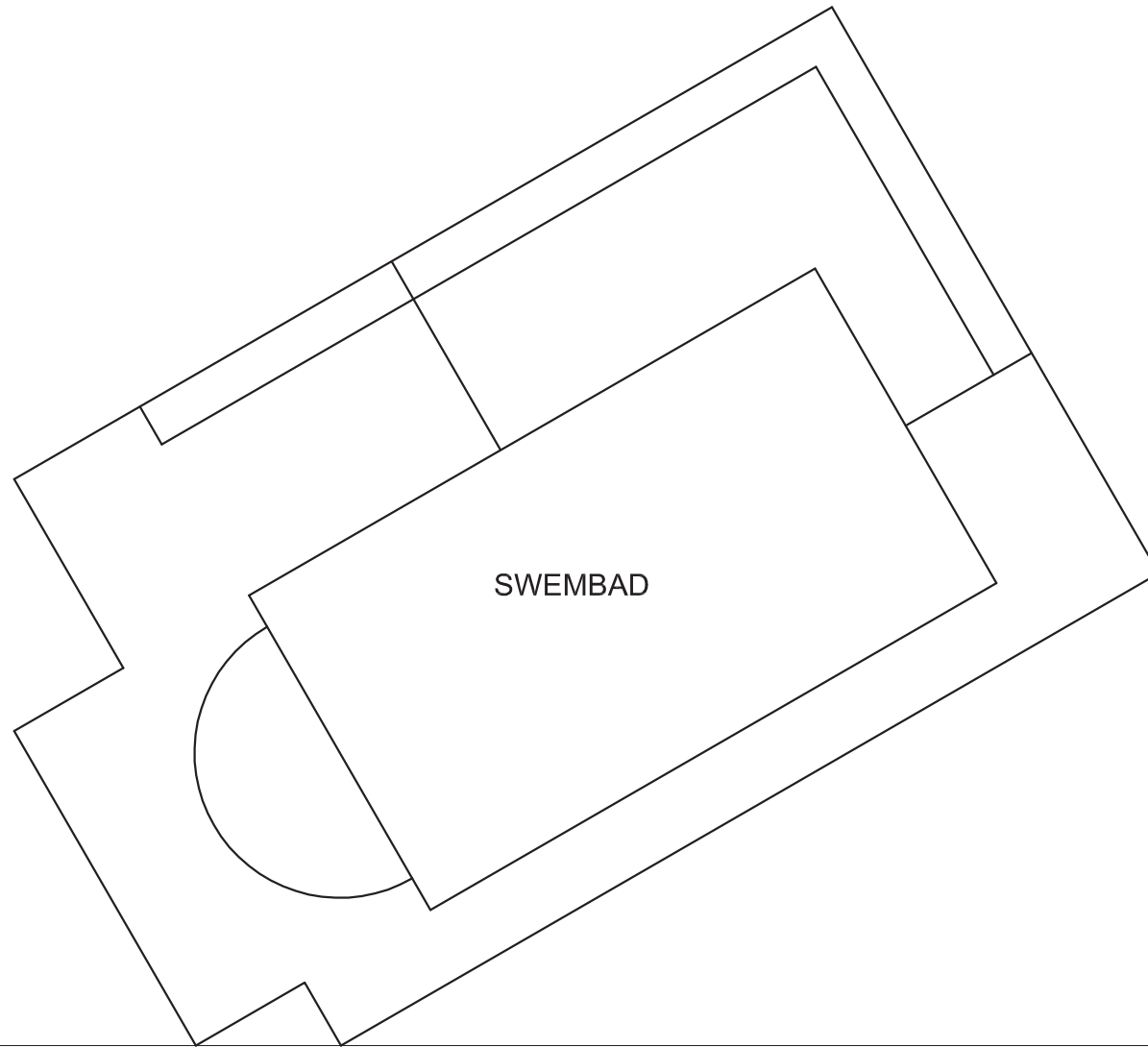


+

SP

ASSESSERINGSKRITERIA			
1	KONSTRUKSIE + VP'e	7	
2	MURE	13½	
3	GEBOU + DAK	9	
4	BOOG + KONSTR' + PUT	11½	
<b>TOTAAL</b>		<b>41</b>	
EKSAMENNOMMER			
EKSAMENNOMMER			
EKSAMENNOMMER			<b>4</b>





**VRAAG 3: PERSPEKTIEF**

**Gegee:**

Twee aansigte van 'n ontspanningsarea en swembad en die inligting benodig om 'n tweepuntperspektieftekening te teken.

PV – Prentvlak

HL – Horisonlyn

GL – Grondlyn

SP – Staantpunt

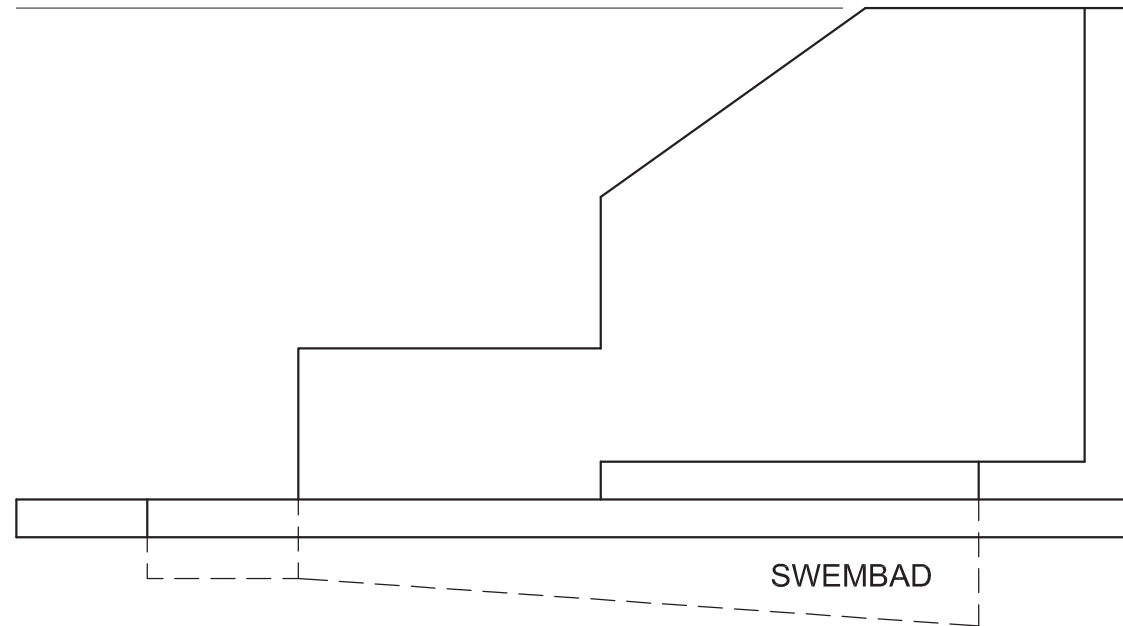
**Instruksies:**

Voltooi die perspektieftekening.

- Rig die tekenvel volgens die grondlyn (GL).
- Bepaal en benoem die verdwynpunte.
- Toon ALLE nodige konstruksies.
- GEEN verborge besonderhede word verlang nie. [39]

PV

HL

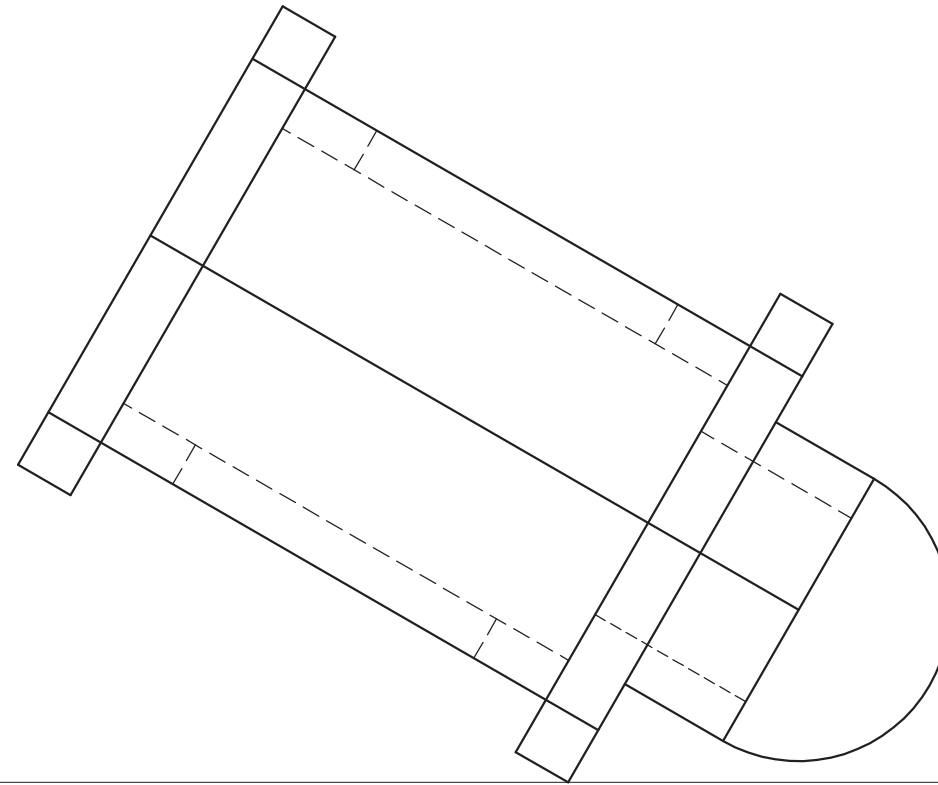


GL

SP

ASSESSERINGSKRITERIA			
1	KONSTRUKSIES + VP'e	6	
2	OMRANDING	9½	
3	MUUR + TRAP	12	
4	SWEMBAD	7	
5	HALFSIRKEL	4½	
<b>TOTAAL</b>		<b>39</b>	
EKSAMENNOMMER			
EKSAMENNOMMER			
EKSAMENNOMMER			4





**VRAAG 3: PERSPEKTIEF**

**Gegee:**

Drie aansigte van 'n kapel vir troues en die inligting benodig om 'n tweepuntperspektieftekening te teken  
 PV – Prentvlak  
 HL – Horisonlyn  
 GL – Grondlyn  
 SP – Staantpunt

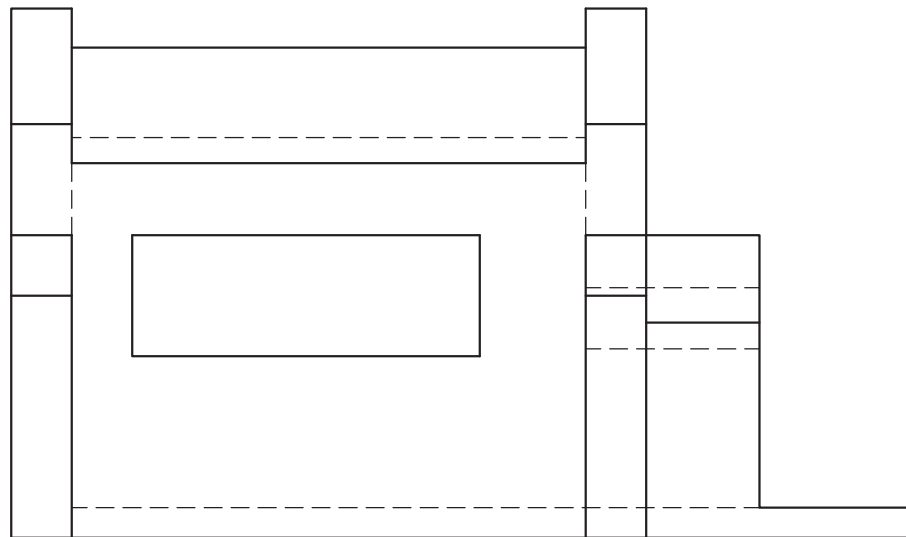
**Instruksies:**

Voltooi die perspektieftekening.

- Rig die tekenvel volgens die grondlyn (GL).
- Bepaal en benoem die verdwynpunte.
- Toon ALLE nodige konstruksies.
- Toon die muurdikte by die venster.
- GEEN verborge of interne besonderhede word verlang nie. [41]

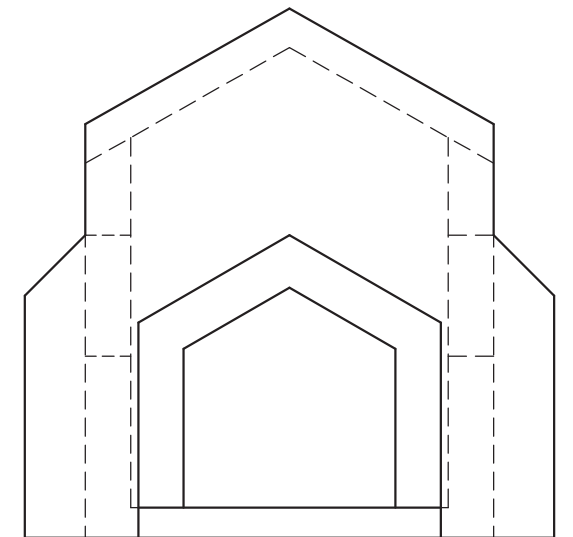
PV

HL



GL

+  
SP



**ASSESSERINGSKRITERIA**

1	KONSTRUKSIES + VP'e	6		
2	GEBOU + VENSTER	15		
3	DAK	7½		
4	INGANG	8		
5	HALFSIRKEL	4½		
<b>TOTAAL</b>		<b>41</b>		

EKSAMENNOMMER

EKSAMENNOMMER

4





**VRAAG 3: ISOMETRIESE TEKENING**

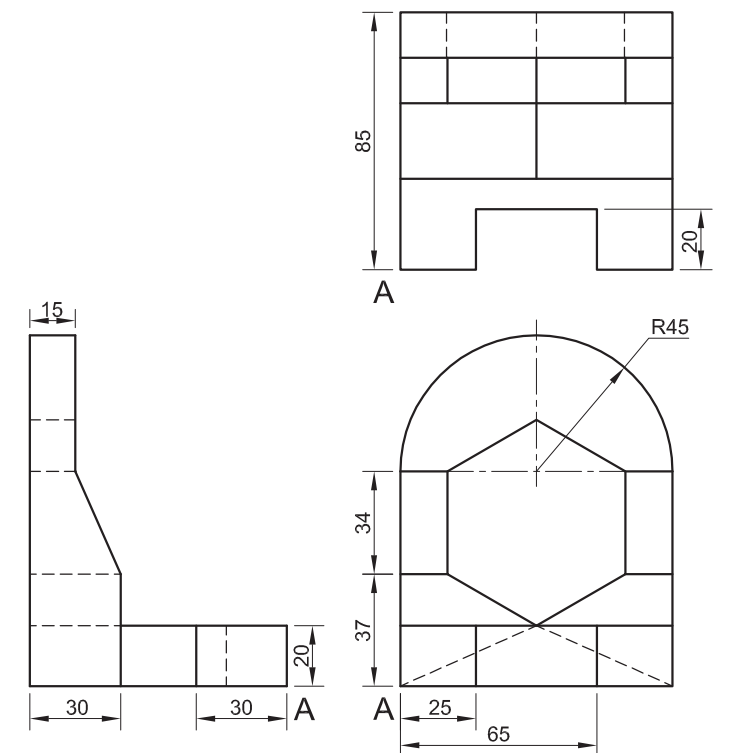
**Gegee:**

- Die vooraansig, boansig en linkeraansig van 'n setmaat met 'n reëlmatige seshoekige gat
- Die posisie van punt A op die tekenvel

**Instruksies:**

Deur skaal 1 : 1 te gebruik, omskep die ortografiese aansigte van die setmaat in 'n isometriese tekening.

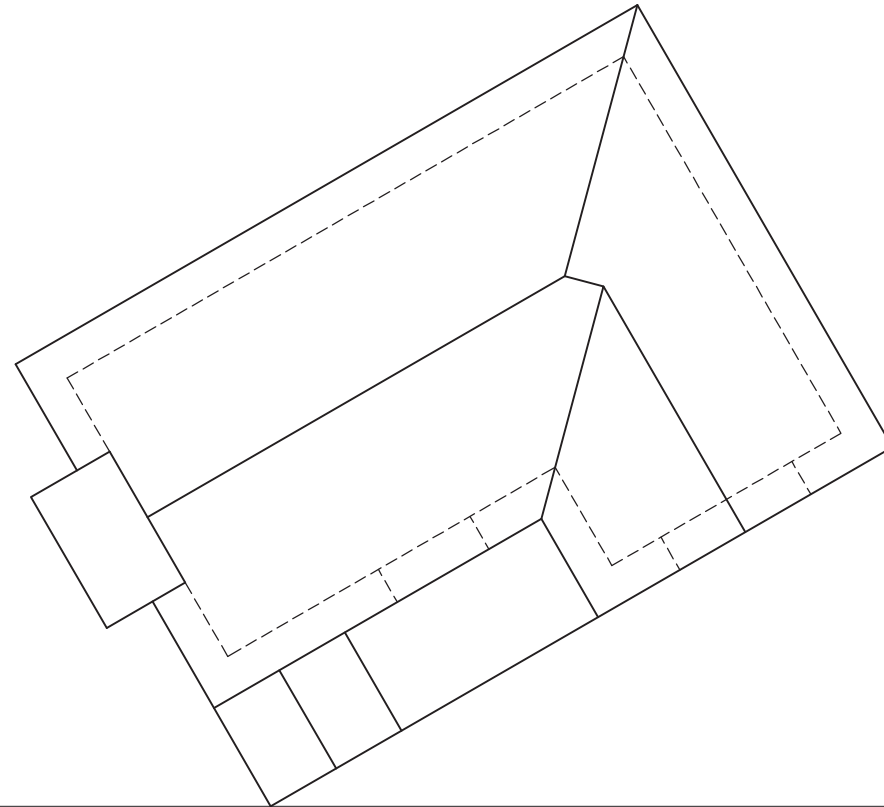
- Maak A die laagste punt van die tekening.
- Toon ALLE nodige konstruksies.
- GEEN stensils mag gebruik word nie.
- GEEN verborge besonderhede word verlang nie. [39]



↓  
A

ASSESSERINGSKRITERIA			
1. HULPAANSIG + PLASING + SIRKEL-KONSTRUKSIE	5		
2. ISO-SIRKELS + SENTERLYNE	5		
3. ISO + NIE-ISO-LYNE	18		
4. SESKANT	11		
<b>TOTAAL</b>	<b>39</b>		
EKSAMENNOMMER			
EKSAMENNOMMER			4





**VRAAG 3: PERSPEKTIEF**

**Gegee:**

Twee aansigte van 'n kothuis en die inligting benodig om 'n tweekpuntperspektieftekening te teken.

PV – Prentvlak

HL – Horisonlyn

GL – Grondlyn

SP – Staanpunt

**Instruksies:**

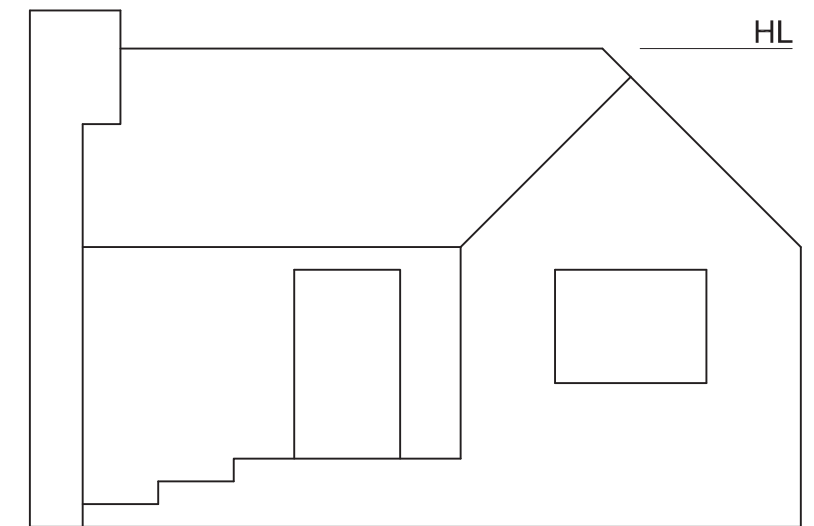
Voltooi die perspektieftekening.

- Rig die tekenvel volgens die grondlyn (GL).
- Toon ALLE nodige konstruksies.
- Toon die muurdikte by die deur en die venster.
- GEEN verborge besonderhede word verlang nie. **[41]**

PV

HL

GL

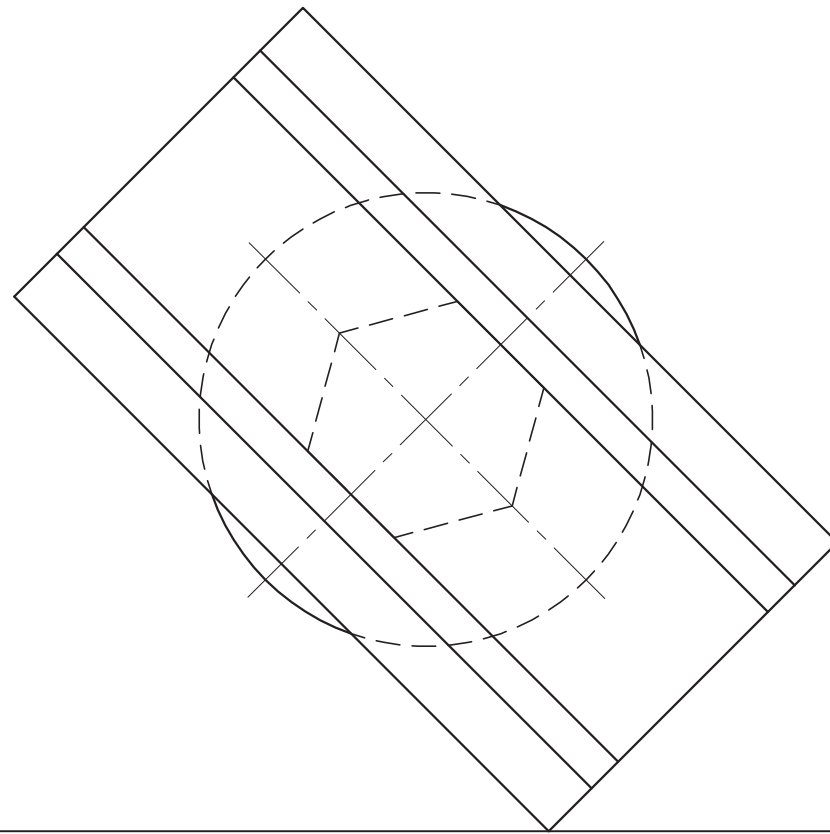


HL

SP

ASSESSERINGSKRITERIA			
KONSTRUKSIES + VP'e	7		
GEBOU	18		
DAK + SKOORSTEEN	16		
<b>TOTAAL</b>	<b>41</b>		
EKSAMENNOMMER			
EKSAMENNOMMER			
EKSAMENNOMMER			4





**VRAAG 3: PERSPEKTIEF**

**Gegee:**

Drie aansigte van 'n enkelpilaar-brug en die inligting benodig om 'n tweepuntperspektieftekening te teken.

- PV - Prentvlak
- HL - Horisonlyn
- GL - Grondlyn
- SP - Staanpunt

**Instruksies:**

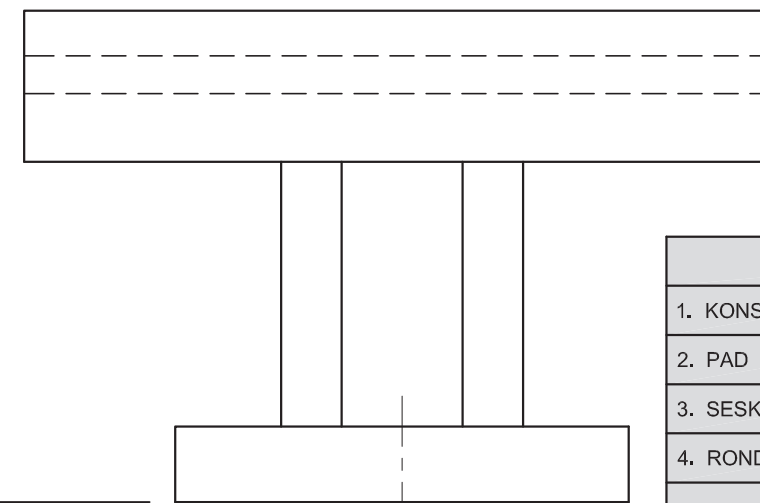
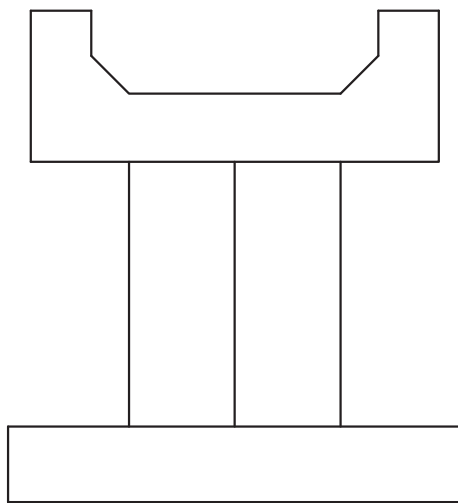
Voltooi die perspektieftekening.

- Rig die tekenvel volgens die horisonlyn (HL).
- Bepaal en benoem die verdwynpunte.
- Toon ALLE nodige konstruksies.
- GEEN verborge besonderhede word verlang nie. [36]

PV

HL

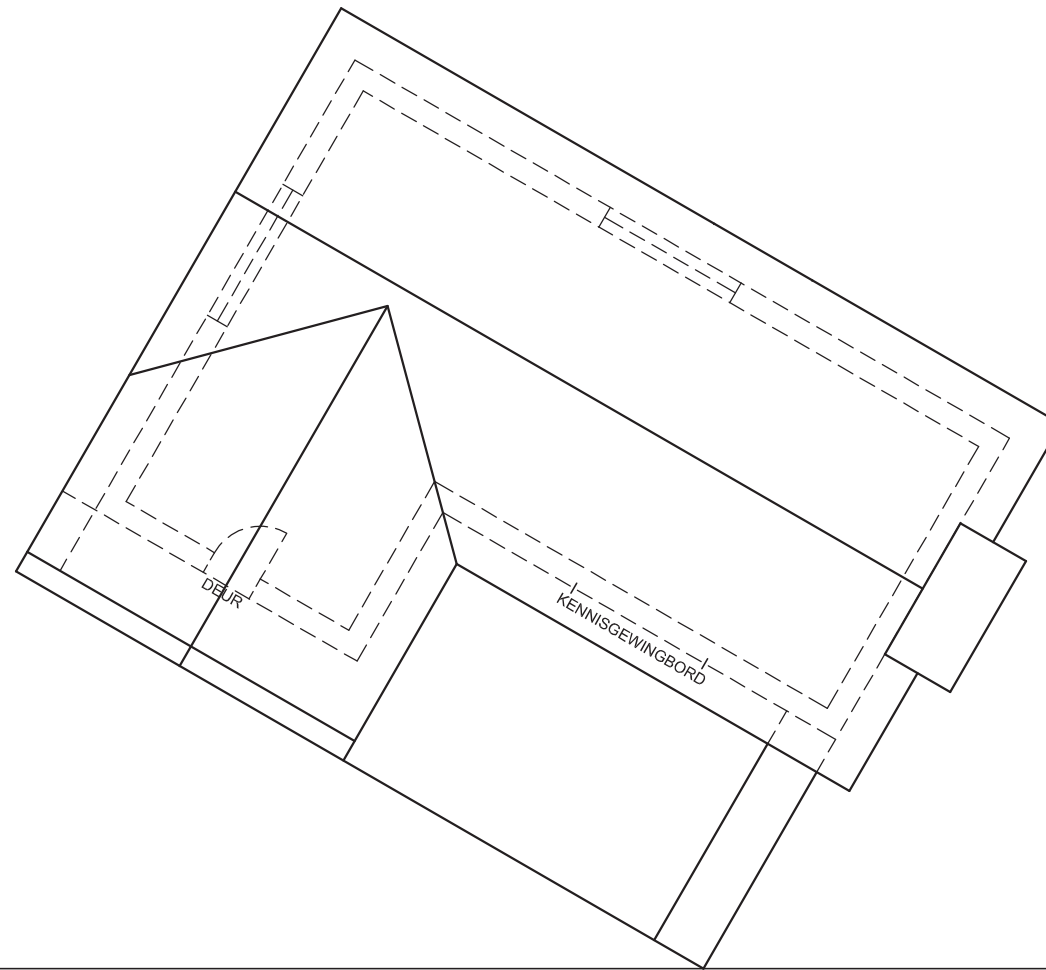
GL



SP

ASSESSERINGSKRITERIA				
1. KONSTRUKSIE + VP'e	7			
2. PAD	10			
3. SESKANTIGE PILAAR	6			
4. RONDE BASIS	13			
<b>TOTAAL</b>	<b>36</b>			
EKSAMENNOMMER				
EKSAMENNOMMER				4





**VRAAG 3: PERSPEKTIEF**

**Gegee:**

Drie aansigte van 'n klubgebou en die inligting benodig om 'n tweepuntperspektieftekening te teken

PV - Prentvlak

HL - Horisonlyn

GL - Grondlyn

SP - Staanpunt

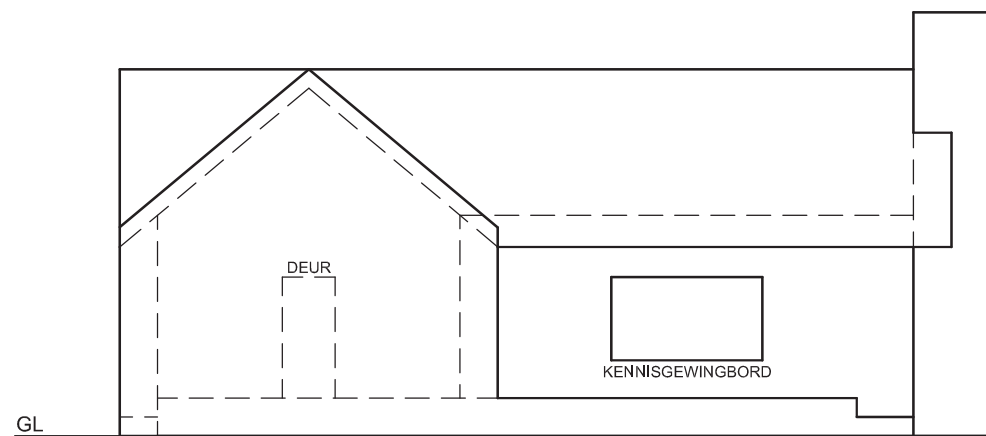
**Instruksies:**

Voltooi die perspektieftekening.

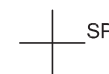
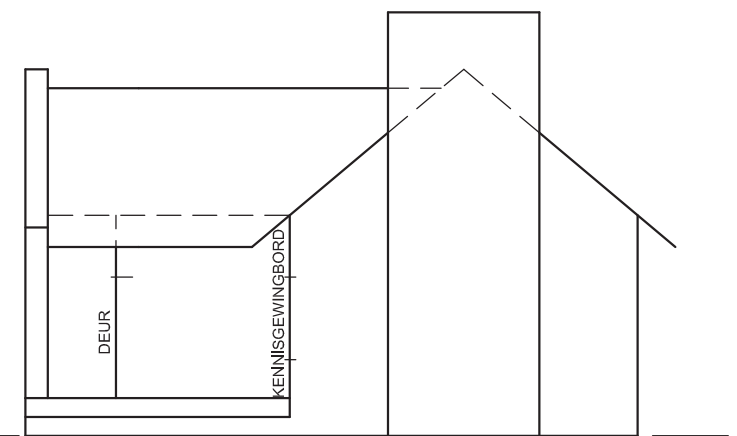
- Rig die tekenvel volgens die horisonlyn (HL).
- Bepaal en benoem die verdwynpunte.
- Toon ALLE nodige konstruksies.
- GEEN verborge besonderhede word verlang nie. **[36]**

PV

HL

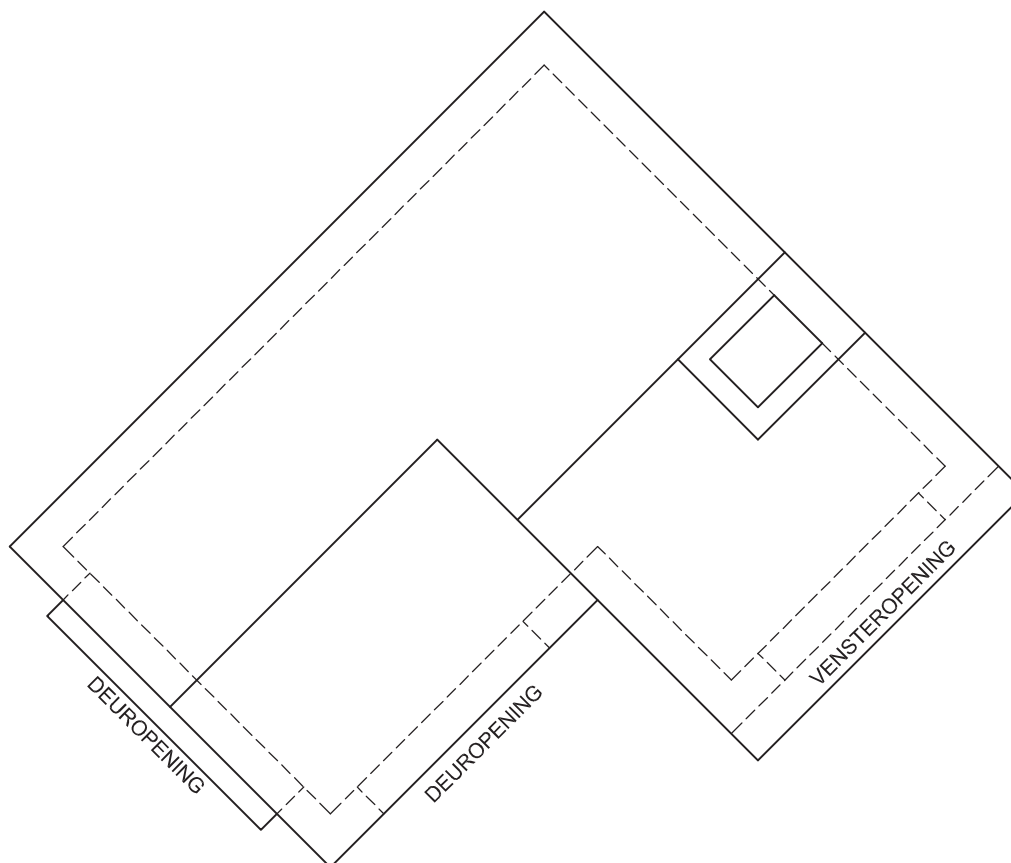


GL



ASSESSERINGSKRITERIA			
1. KONSTRUKSIE + VP'e	7		
2. DAK	8½		
3. MURE + VENSTER	15½		
4. SKOORSTEEN	5		
<b>TOTAAL</b>	<b>36</b>		
EKSAMENNUMMER			
EKSAMENNUMMER			4





**VRAAG 3: PERSPEKTIEF**

**Gegee:**

Twee aansigte van 'n eenvoudige gebou en die inligting benodig om 'n tweekpuntperspektieftekening te teken.

PV – Prentvlak

HL – Horisonlyn

GL – Grondlyn

SP – Staanpunt

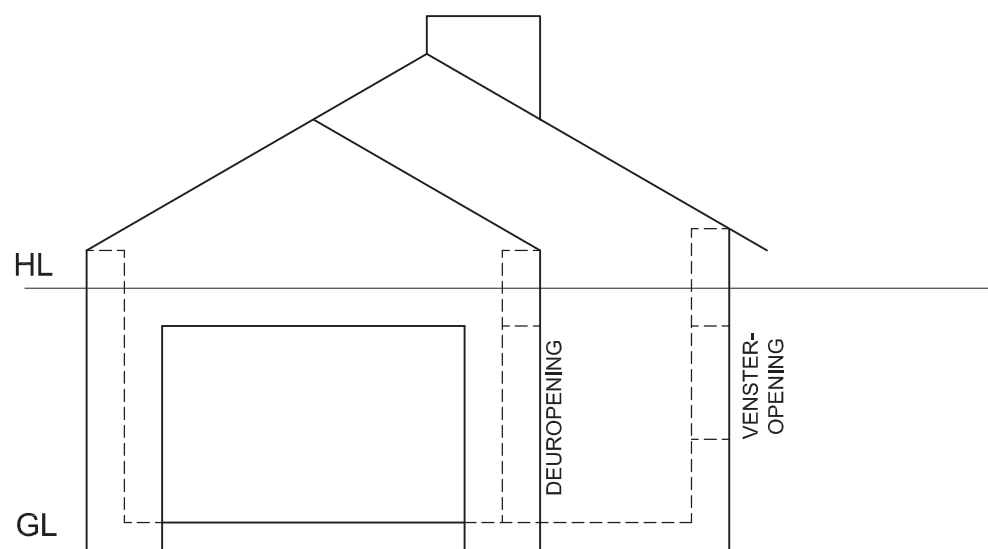
**Instruksies:**

Voltooi die perspektieftekening.

- Rig die tekenvel volgens die horisonlyn (HL).
- Bepaal en benoem die verdwynpunte.
- Toon ALLE sigbare besonderhede binne die gebou.
- GEEN verborge besonderhede word verlang nie.
- Toon ALLE nodige konstruksies.

[39]

PV



HL

SP

ASSESSERINGSKRITERIA			
KONSTRUKSIES + VP'e	5		
DEEL (A)	16½		
DEEL (B)	6½		
DAK + SKOORSTEEN	11		
<b>TOTAAL</b>	<b>39</b>		
EKSAMENNUMMER			
EKSAMENNUMMER			
EKSAMENNUMMER			4



**VRAAG 3: PERSPEKTIEF**

**Gegee:**

Twee aansigte van 'n klubhuis met 'n ingeboude braai en die inligting benodig om 'n tweepunt-perspektieftekening te teken.

PP – Prentvlak

HL – Horisonlyn

GL – Grondlyn

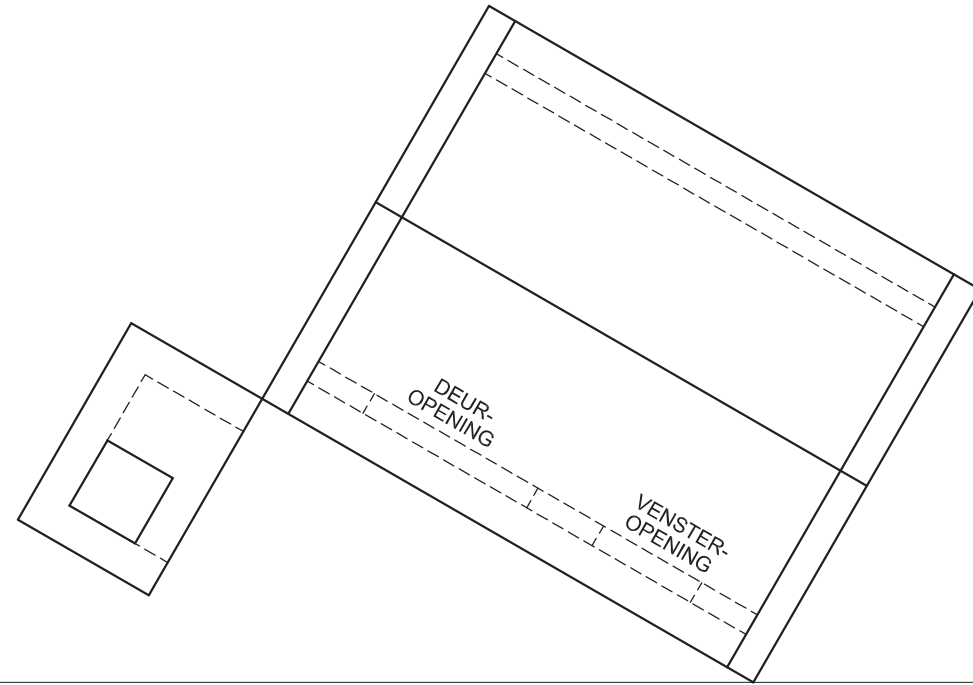
SP – Staanpunt

**Instruksies:**

Voltooi die perspektieftekening.

- Rig die tekenvel volgens die horisonlyn (HL).
- Bepaal en benoem die verdwynpunte.
- Toon ALLE sigbare besonderhede binne die woning.
- GEEN verborge besonderhede word verlang nie.
- Toon ALLE nodige konstruksies.

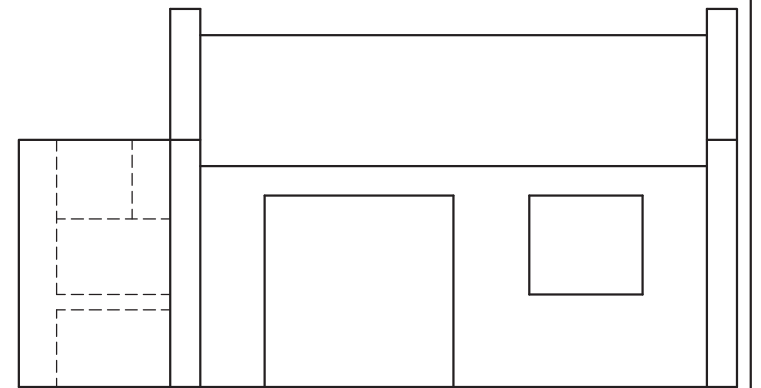
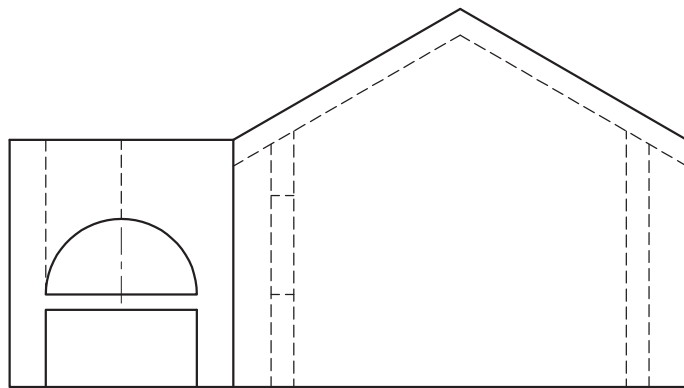
[36]



PV

HL

GL



+  
SP

ASSESSERINGSKRITERIA			
KONSTRUKSIES + VP's	6		
WONING (A)	17½		
BRAAI (B)	12½		
<b>TOTAAL</b>	<b>36</b>		
EKSAMENNUMMER			
EKSAMENNUMMER			
EKSAMENNUMMER			4



**VRAAG 3: PERSPEKTIEF**

**Gegee:**

Twee aansigte van 'n struktuur en die inligting benodig om 'n tweekpuntperspektieftekening te teken.

PV - Prentvlak

HL - Horisonlyn

GL - Grondlyn

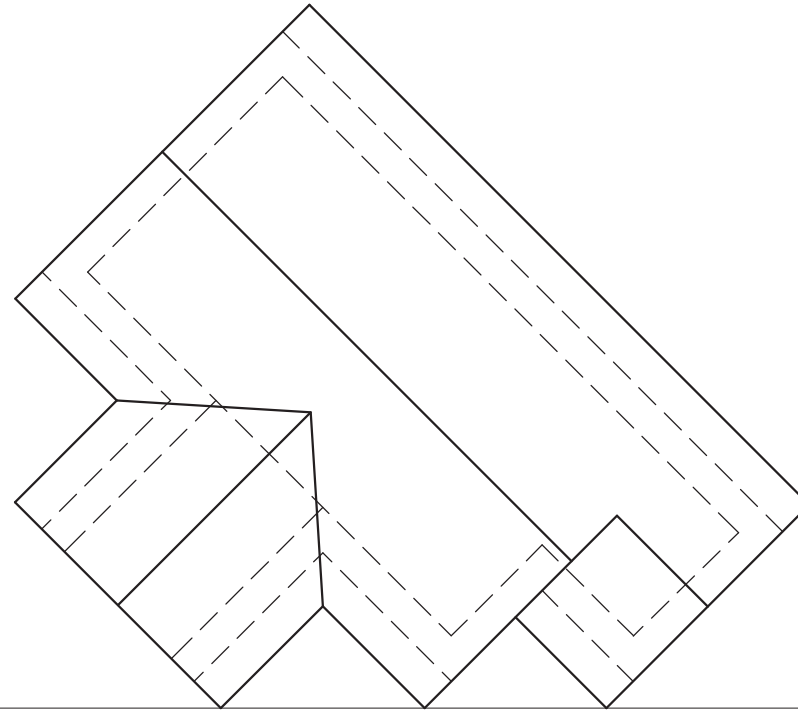
SP - Staanpunt

**Instruksies:**

3.1 Voltooi die perspektieftekening.

- Bepaal en benoem die verdwynpunte.
- GEEN verborge besonderhede word verlang nie.
- Toon ALLE nodige konstruksie.
- Rig die tekenvel volgens die horisonlyn (HL).

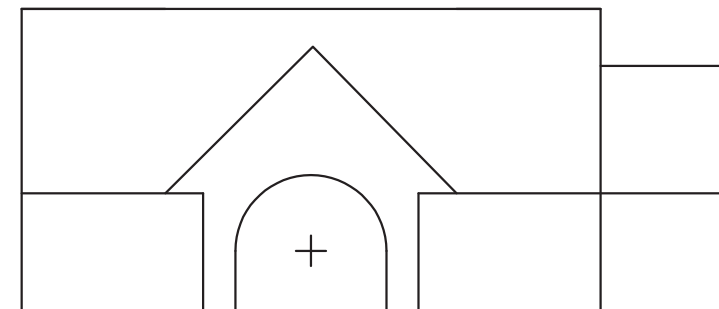
[39]



PV

HL

GL



⊗ SP

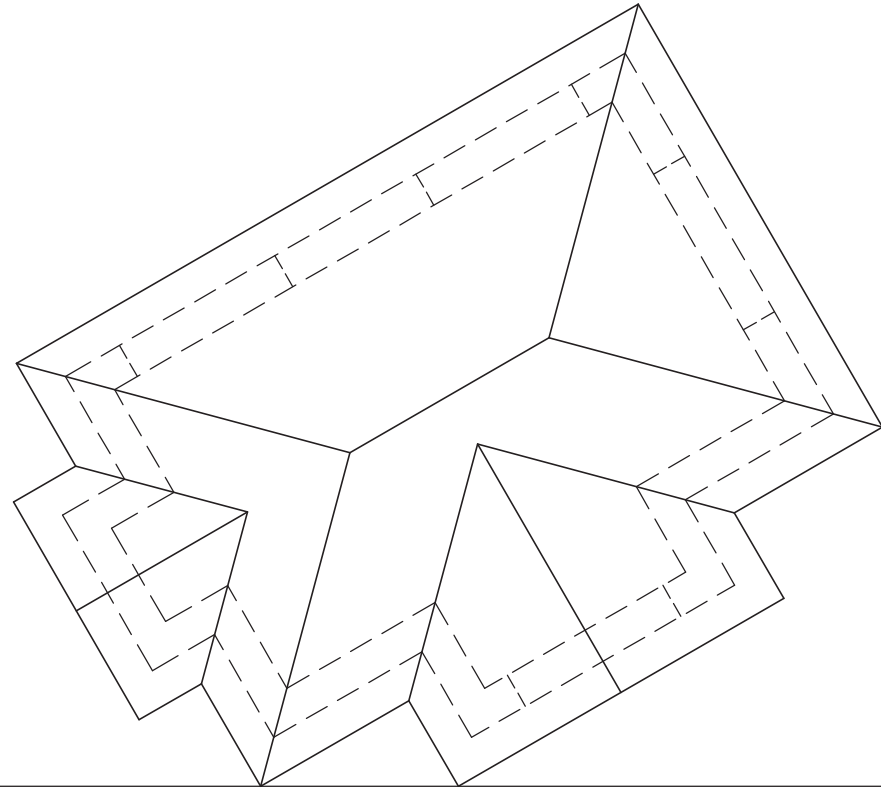
**ASSESSERINGSKRITERIA**

KONSTRUKSIE	4
BEPAAL EN BENOEM DIE VP's	4
SIRKEL + KONSTRUKSIE	8
DAK	14
MURE, DEUR	9
<b>TOTAAL</b>	<b>39</b>

EKSAMENNOMMER

EKSAMENNOMMER

4



**VRAAG 3: PERSPEKTIEF**

**Gegee:**

Twee aansigte van 'n struktuur en al die inligting nodig om 'n tweepuntperspektieftekening te teken.

PV - Prentvlak

HL - Horisonlyn

GL - Grondlyn

SP - Staanpunt

**Instruksies:**

- Bepaal en benoem die verdwynpunte.
- Voltooi die perspektieftekening.
- Toon ALLE nodige konstruksies.
- Toon diepte en sigbare kenmerke aan die binnekant.

**LET WEL:**

- Rig die tekenvel volgens die horisonlyn (HL).
- GEEN verborge besonderhede word verlang nie.

[43]

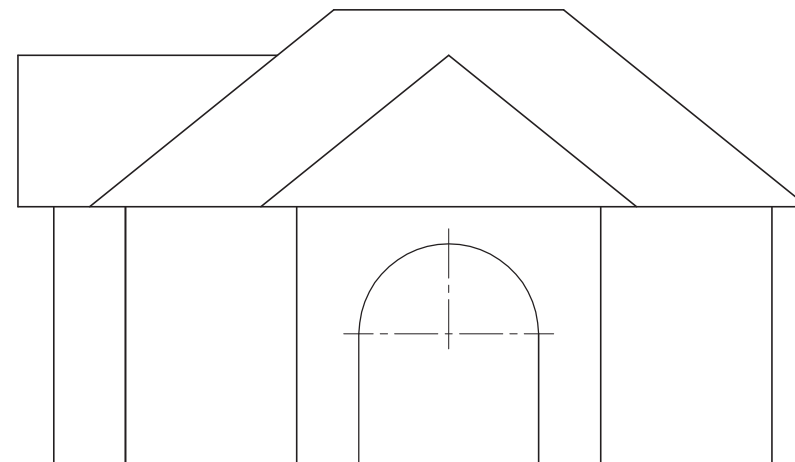
PV

HL

GL

+

SP



**ASSESSERINGSKRITERIA**

KONSTRUKSIES	6
BENOEM DIE VPs	2
SIRKEL KONSTRUKSIE	3
DAK	10
MURE, DEUR	22
<b>TOTAAL</b>	<b>43</b>

EKSAMENNOMMER

EKSAMENNOMMER

4



**VRAAG 3: PERSPEKTIEF**

**Gegee:**

Twee aansigte van 'n huis en die inligting nodig om 'n tweepuntperspektieftekening te teken.

- PV - Prentvlak
- HL - Horisonlyn
- GL - Grondlyn
- SP - Staanpunt

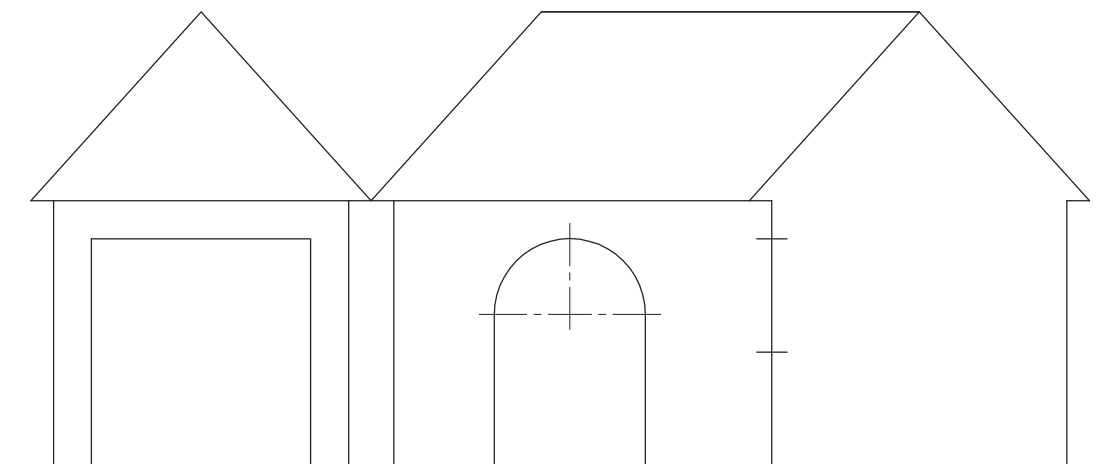
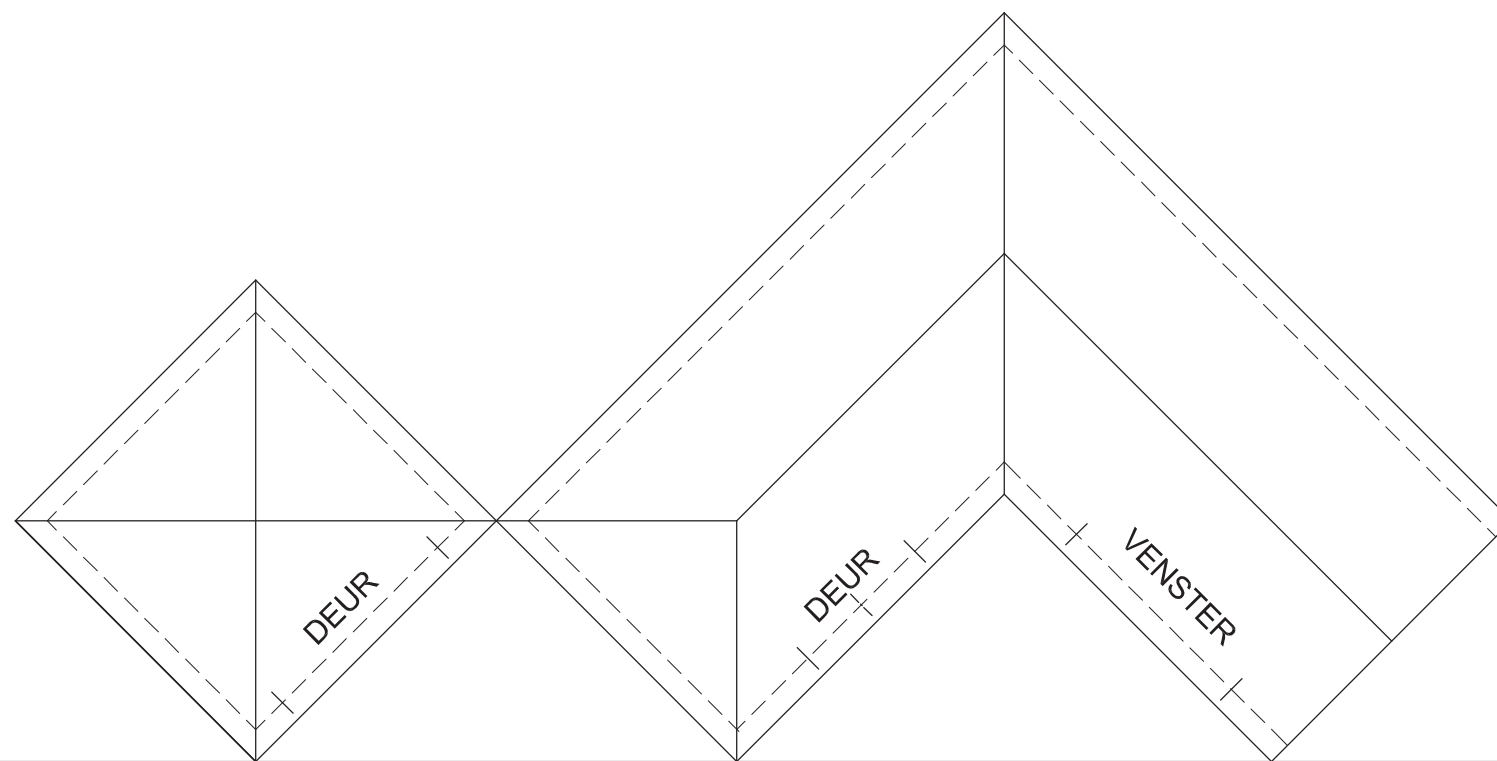
**Instruksies:**

- Bepaal en benoem die verdwynpunte.
- Voltooi die perspektieftekening.
- Toon ALLE nodige konstruksies.

**Let wel:**

GEEN verborge besonderhede word verlang nie.

[45]



**ASSESSERINGSKRITERIA**

PROJEKSIES	= 10
SIRKELKONSTRUKSIE	= 3
DAK	= 11
MURE, VENSTER, DEURE	= 21
<b>TOTAAL</b>	<b>45</b>

+

SP

EKSAMENNUMMER

EKSAMENNUMMER

4